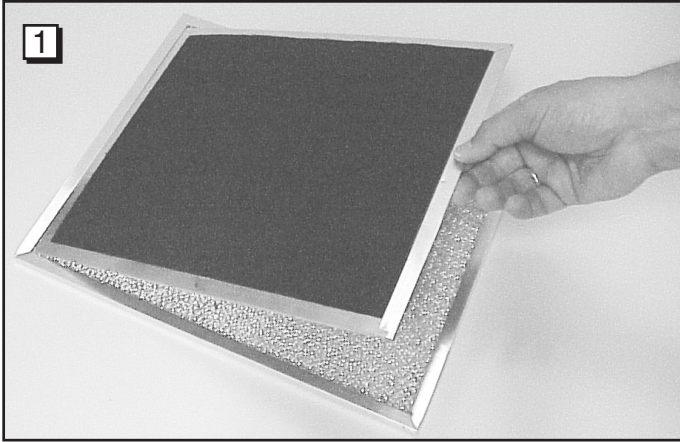


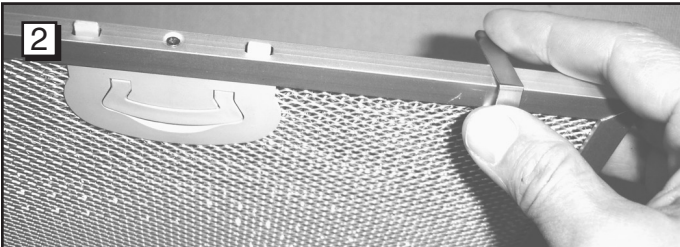
Models AFCP195P52, AFCP195P70



Place non-ducted filter on inside (side opposite of latch) of aluminum mesh filter.

Placer le filtre sans conduit à l'intérieur du filtre en aluminium (l'opposé de côté du verrou).

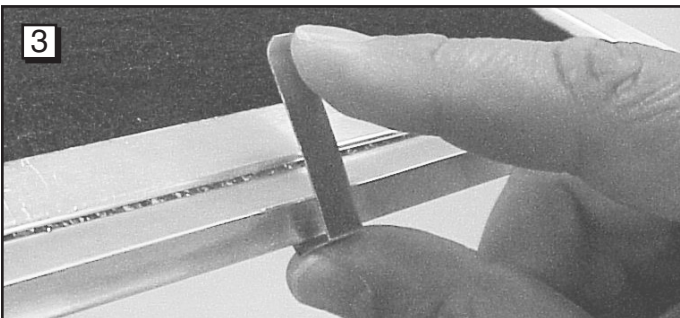
Coloque el filtro para sistemas sin conductos en el interior del filtro de malla de aluminio (el contrario del lado del cierre).



Place short end of clip against frame on "latch side" of aluminum mesh filter.

Placez le segment court de l'agrafe contre cadre, "côté du verrou" du filtre en aluminium.

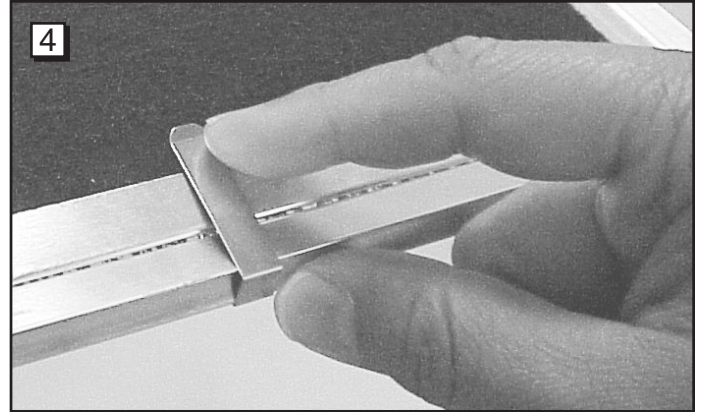
Coloque el extremo corto del clip contra el marco, en el "lado que tiene el cierre" del filtro de malla de aluminio.



Rotate clip up and over frame ...

Relever l'agrafe et la faire passer par-dessus le cadre ...

Gire el clip hacia arriba y sobre el marco ...



... until clip snaps in place over non-ducted filter.

... jusqu'à ce qu'elle s'enclenche sur le filtre sans conduit.

... hasta que quede conectado a presión sobre el filtro para sistemas sin conductos.

Use 4 clips. Locate them near each corner. For AFCP195P70, add 2 clips to middle.

Utilisez 4 agrafes. Les localiser près de chaque coin. Pour AFCP195P70, ajouter 2 agrafes de milieu.

Utilice 4 clips. Localice los cerca de cada esquina. Para AFCP195P70, agregue 2 clips de media.

Charcoal filters: DO NOT immerse filters in water or put in dishwasher. Replace filters approximately every 3 months.

Filtres à charbon actif: NE PLONGEZ PAS ces filtres dans l'eau et ne les nettoyez pas au lave-vaisselle. Remplacez les filtres tous les 3 mois.

Filtros de carbón: NO sumerja los filtros en agua ni coloque en el lavavajillas. Reemplace los filtros aproximadamente cada 3 meses.