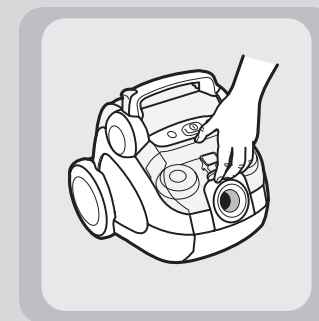
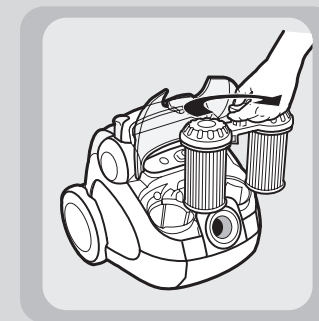


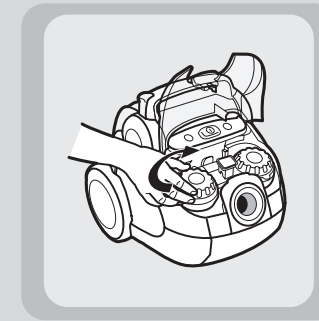
14



15



16



17

#### Cleaning the dust filter (Self-cleaning mode)

TwinClean™ has a dust filter that needs to be cleaned occasionally to maintain high suction. When it is time to clean the filter, the filter light on the vacuum cleaner will flash. The filter is cleaned while in the vacuum cleaner.

Fig. 14 When the filter light flashes, turn off the cleaner, **leaving the canister plugged in.**

Fig. 15 Open the tinted cover by lifting the release catch.

Fig. 16 Lift up the filter holder and turn it a half turn so that the filters change places with each other, and put the filters back into the vacuum cleaner. The clean filter is now the active filter and the dirty filter is ready to be cleaned.

Fig. 17 Turn the left filter (the dirty filter) clockwise until the filter light begins to flash and the vacuum cleaner starts. As you turn, the filter is cleaned. After you have made a full turn, the vacuum cleaner turns off and the filter light stops flashing. You can now close the cover. The filter is now clean, but is inactive. The filter on the right is doing the work.

#### SAFETY PRECAUTIONS

TwinClean™ should only be used by adults and for normal vacuuming in a domestic environment. Never vacuum in wet areas or close to flammable gasses. Do not vacuum sharp objects, lit objects, fluids or fine dust from items such as plaster, flour or ash. They can damage the motor—damage that is not covered by the warranty.

FOR YOUR SAFETY: Read the entire Operating Instructions included with your TwinClean™ for important safety information and instructions.

#### TROUBLESHOOTING

If vacuum cleaner does not start or stops during operation, read the Troubleshooting section of the Operating Instructions.

#### Nettoyage du filtre à poussière (mode de nettoyage automatique)

TwinClean™ possède un filtre à poussière qui doit être nettoyé de temps en temps afin de maintenir une aspiration élevée. Quand il devient nécessaire de nettoyer le filtre, le témoin de filtre de l'aspirateur clignote. Le filtre est nettoyé dans l'aspirateur.

Fig. 14 Quand le témoin de filtre clignote, arrêtez l'aspirateur, **sans débrancher le traîneau.**

Fig. 15 Ouvrir le couvercle fumé en soulevant la clenche de déverrouillage.

Fig. 16 Soulevez le porte-filtre et faites-lui décrire un demi-tour de sorte que les filtres changent de place l'un avec l'autre et remettez les filtres dans l'aspirateur. Le filtre propre est maintenant le filtre actif et le filtre sale est prêt à être nettoyé.

Fig. 17 Tournez le filtre gauche (le filtre sale) vers la droite jusqu'à ce que le témoin de filtre commence à clignoter et que l'aspirateur se mette en marche. Au fur et à mesure que vous tournez, le filtre est nettoyé. Quand vous avez décrit un tour complet, l'aspirateur s'arrête et le témoin de filtre cesse de clignoter. Vous pouvez maintenant fermer le couvercle. Le filtre est désormais propre mais inactif. Le filtre sur la droite est en service.

#### MESURES DE SÉCURITÉ

L'aspirateur TwinClean™ ne doit être utilisé que par des adultes et pour le nettoyage normal dans un milieu domestique. Ne jamais passer l'aspirateur sur des zones humides ou à proximité de gaz inflammables. Ne pas aspirer d'objets comportant des arêtes vives, des objets incandescents, des fluides ou de la poussière fine comme le plâtre, la farine ou les cendres. Ils peuvent endommager le moteur – ces dommages ne sont pas couverts par la garantie.

POUR SA SÉCURITÉ: Lire toutes les instructions d'utilisation fournies avec l'appareil TwinClean™ et se familiariser avec le mode d'emploi et les mesures de sécurité importantes.

#### DÉPANNAGE

Si l'appareil ne se met pas en marche ou ne s'arrête pas correctement, lire la section Dépannage.

#### Limpieza del filtro para polvo (Modo de autolimpieza)

La TwinClean™ tiene un filtro de polvo que se debe limpiar ocasionalmente para mantener una fuerte succión. Cuando llega el momento de limpiarlo, destella la luz del filtro en la aspiradora. El filtro se limpia mientras está colocado en la aspiradora.

Fig. 14 Cuando destelle la luz, apague la aspiradora, **dejando el recipiente enchufado.**

Fig. 15 Abra la tapa coloreada levantando el pestillo de la traba.

Fig. 16 Levante el soporte de los filtros y gírelo media vuelta, de modo que se intercambien las posiciones de los filtros y colóquelos nuevamente en la aspiradora. El filtro limpio es ahora el activo y el sucio queda listo para la limpieza.

Fig. 17 Gire el filtro izquierdo (el sucio) en sentido horario hasta que la luz del filtro comience a destellar y arranque la aspiradora. Cuando usted lo gira, se limpia el filtro. Después de dar una vuelta completa, la aspiradora se apaga y la luz del filtro deja de destellar. Ahora puede cerrar la tapa. El filtro quedó limpio, pero está inactivo. El que trabaja es el filtro de la derecha.

#### PRECAUCIONES DE SEGURIDAD

La aspiradora TwinClean™ debe ser usada solamente por adultos y para aspiración normal en el ambiente del hogar. Nunca aspire áreas húmedas o cerca de gases inflamables. No aspire objetos afilados, objetos encendidos, líquidos o polvo fino de tales artículos como yeso, harina o ceniza. Ellos pueden dañar el motor - tal daño no está cubierto por la garantía.

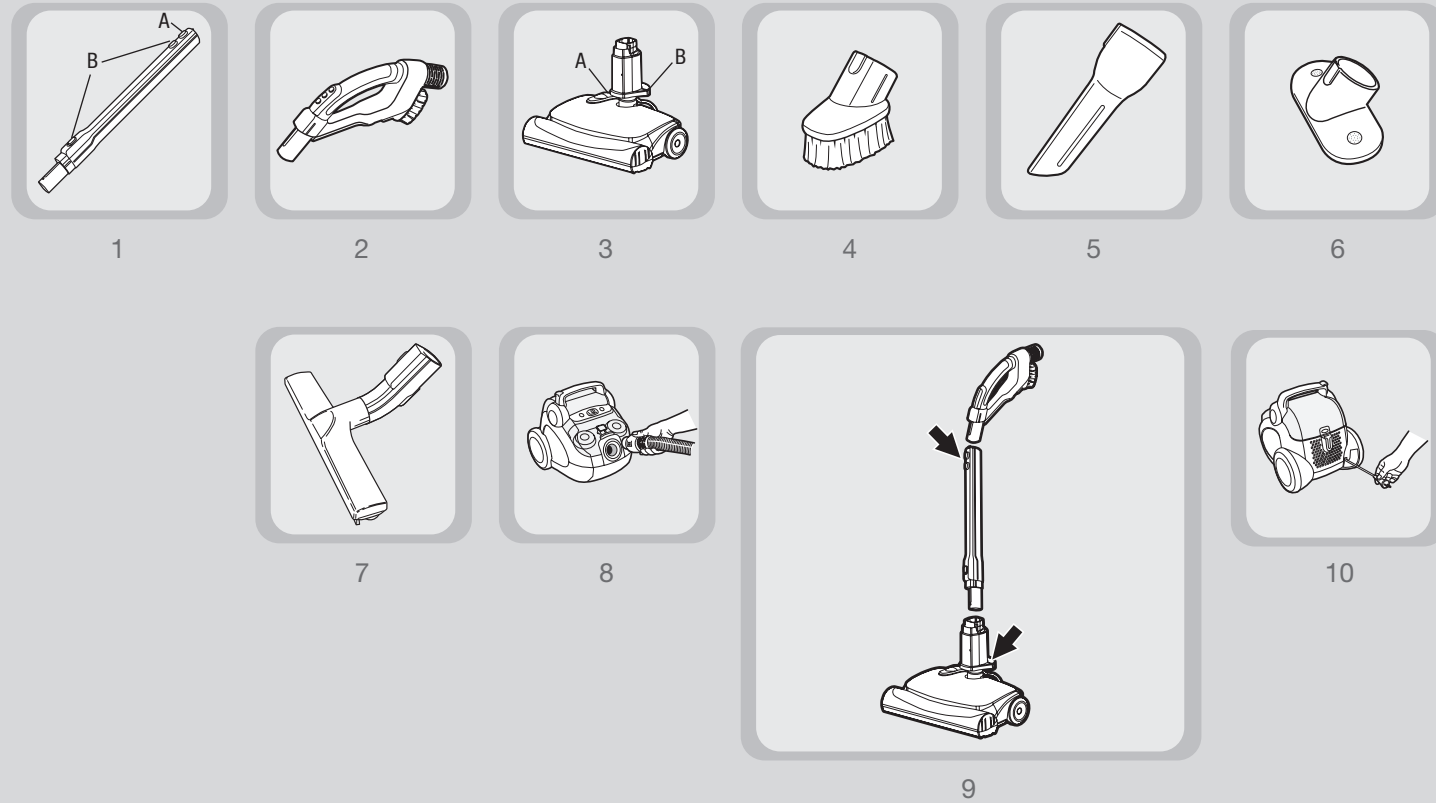
PARA SU SEGURIDAD: Lea todas las Instrucciones de Funcionamiento incluidas con su aspiradora TwinClean™ para obtener importante información sobre seguridad e instrucciones.

#### LOCALIZACIÓN Y SOLUCIÓN DE AVERÍAS

Si la aspiradora no se pone en marcha o se detiene durante el funcionamiento, lea la sección Localización y Solución de Averías en las Instrucciones de Funcionamiento.



COMPONENTS AND ACCESSORIES  
 COMPOSANTS ET ACCESSOIRES  
 COMPONENTES Y ACCESORIOS



ENGLISH  
 UNPACK AND CHECK CARTON CONTENTS

Remove all contents from carton. Check all accessories against the "Components and Accessories" list.

COMPONENTS AND ACCESSORIES

- Fig. 1 Telescopic wand
  - A Hose handle release
  - B Telescopic release (either button)
- Fig. 2 Hose handle with controls
  - A Height adjust
  - B Wand release
- Fig. 3 Power nozzle
- Fig. 4 Dusting brush (stored in hose handle)
- Fig. 5 Crevice tool (stored in hose handle)
- Fig. 6 Upholstery tool
- Fig. 7 Bare floor brush\*

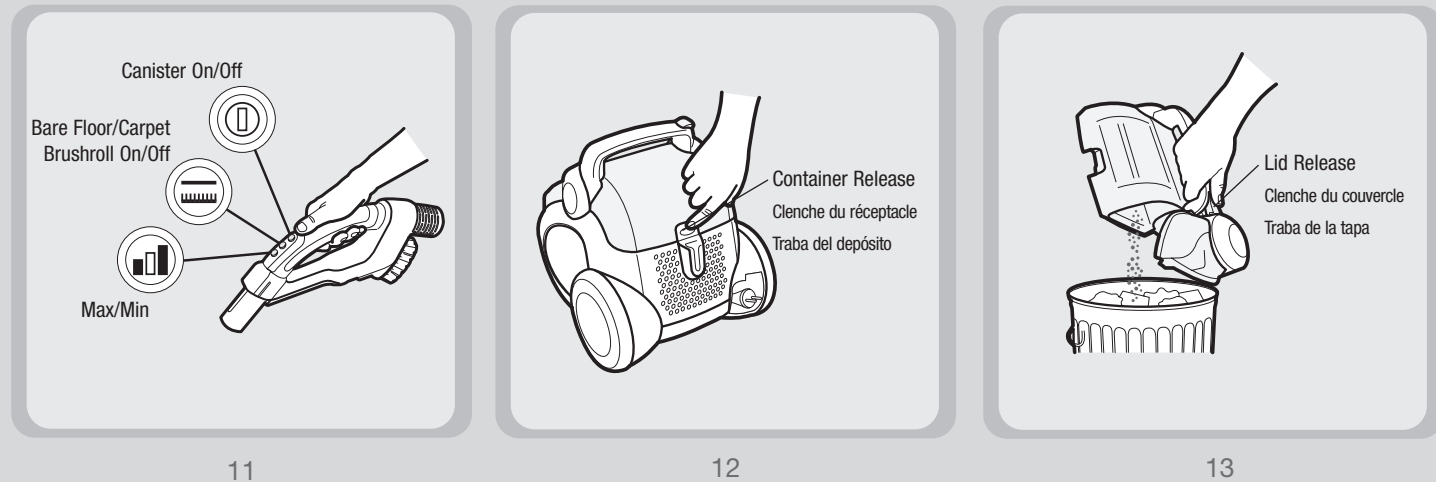
SET-UP INSTRUCTIONS

- Fig. 8 Insert the hose into the canister until the catches click to engage (press the catch buttons to release the hose).
- Fig. 9 Attach the telescopic wand to the hose handle and the powerhead. Remove hose by pressing the top button on the wand (Fig. 1A). Remove power nozzle by depressing wand release pedal (Fig. 3B). Be sure to turn cleaner off before removing or attaching the hose, wand or powerhead.
- Fig. 10 Pull out the cord completely and plug into the outlet. To rewind, pull momentarily on the cord to release the catch.
- Fig. 11 Start the vacuum cleaner by gently pressing the top, canister on/off button. Gently press the middle, bare floor/carpet button once to switch to the carpet cleaning mode—simply press the same button at any time to return to bare floor cleaning. Press the bottom button to change from maximum to minimum suction power. Turn off the cleaner by pressing the top, canister on/off button.

Emptying the dust container

The dust container must be emptied when it is full to the Max line. The dust container must never be overfilled.

- Fig. 12 Press the container release button at the rear of vacuum cleaner.
- Fig. 13 Lift the dust container out. Empty it by pressing the lid release. Put the dust container back and press the rear part of the container until it clicks into place.



\*Certain models only

FRANÇAIS  
 DÉBALLER L'APPAREIL ET VÉRIFIER LE CONTENU

Sortez tout du carton. Vérifiez que tous les accessoires sont là en vous servant de la liste « Composants et accessoires ».

COMPOSANTS ET ACCESSOIRES

- Fig. 1 Tube télescopique
  - A Clenche de la poignée du tuyau
  - B Clenche télescopique (l'un ou l'autre bouton)
- Fig. 2 Poignée de tuyau avec commandes
- Fig. 3 Suceur motorisé
  - A Réglage de hauteur
  - B Clenche du tube
- Fig. 4 Brosse à épousseter (rangée dans la poignée du tuyau)
- Fig. 5 Suceur plat (rangée dans la poignée du tuyau)
- Fig. 6 Outil à tissus d'ameublement
- Fig. 7 Brosse à sols nus\*

INSTRUCTIONS DE PRÉPARATION

- Fig. 8 Introduisez le tuyau dans le traîneau jusqu'à ce que le dispositif de verrouillage s'enclenche (appuyez sur les dispositifs de verrouillage pour libérer le tuyau).
- Fig. 9 Fixez le tube télescopique à la poignée de tuyau et à la tête motorisée. Retirez le tuyau en appuyant sur le bouton du haut du tuyau (Fig. 1A). Retirez le suceur motorisé en appuyant sur la pédale de déverrouillage du tuyau (Fig. 3B). Veillez à éteindre l'aspirateur avant d'enlever ou de fixer le tuyau, le tube ou la tête motorisée.
- Fig. 10 Sortez complètement le cordon d'alimentation et introduisez sa fiche dans une prise murale. Pour rembobiner, tirez une fois sur le cordon pour déclencher le système de verrouillage.
- Fig. 11 Mettre l'aspirateur en service en appuyant délicatement sur le bouton de marche/arrêt situé sur le haut du traîneau. Appuyez délicatement une fois sur le bouton du milieu (sol nu/moquette) pour passer sur le mode de nettoyage de moquette — appuyez simplement sur le même bouton à tout moment pour retourner sur le mode de nettoyage de sol nu. Appuyez sur le bouton du bas pour passer de la puissance d'aspiration maximale à la puissance minimale. Arrêtez l'aspirateur en appuyant sur le bouton de marche/arrêt situé sur le haut du traîneau.

Vidage du récipient à poussière

Le récipient à poussière doit être vidé quand il est plein jusqu'à la ligne Max. Le récipient à poussière ne doit jamais être rempli de façon excessive.

- Fig. 12 Appuyez sur le bouton de verrouillage du récipient à l'arrière de l'aspirateur.
- Fig. 13 Retirez le récipient à poussière en le soulevant. Videz-le en appuyant sur la clenche du couvercle. Remontez le réceptacle à poussière et appuyez sur l'arrière du réceptacle jusqu'à ce qu'il s'enclenche en place.

\*Suivant les modèles

ESPAÑOL  
 DESEMPAQUE Y VERIFICACIÓN DEL CONTENIDO DE LA CAJA

Retire todo el contenido de la caja de embalaje. Revise todos los accesorios cotejándolos con la lista "Componentes y accesorios".

COMPONENTES Y ACCESORIOS

- Fig. 1 Tubo telescópico
  - A Traba del mango de la manguera
  - B Traba del tubo telescópico (cualquiera de los botones)
- Fig. 2 Mango de la manguera con controles
  - A Ajuste de altura
  - B Traba del tubo
- Fig. 3 Boquilla de potencia
- Fig. 4 Cepillo para quitar el polvo (se guarda en el mango de la manguera)
- Fig. 5 Boquilla para esquinas (se guarda en el mango de la manguera)
- Fig. 6 Boquilla para tapizados
- Fig. 7 Cepillo para piso duro\*

INSTRUCCIONES DE PREPARACIÓN

- Fig. 8 Inserte la manguera en el recipiente hasta que los pestillos hagan un clic (presiónelos para desconectar la manguera).
- Fig. 9 Acople el tubo telescópico al mango de la manguera y al cabezal de potencia. Retire la manguera presionando el botón superior del tubo (Fig. 1A). Retire la boquilla de potencia presionando el pedal de traba del tubo (Fig. 3B). Apague siempre la aspiradora antes de acoplar o desacoplar la manguera, tubo o cabezal de potencia.
- Fig. 10 Desenrolle el cable por completo y enchúfelo en la toma de corriente. Para rebobinar, jale momentáneamente el cable para destrabar el pestillo.
- Fig. 11 Encienda la aspiradora presionando suavemente el botón ubicado en la parte superior del recipiente. Presione suavemente una vez el botón central piso duro/alfombra para cambiar al modo de limpieza de alfombra — simplemente presione el mismo botón en cualquier momento para regresar a limpieza de piso duro. Presione el botón inferior para cambiar de máxima a mínima potencia de succión.. Apague la aspiradora presionando el botón de Encendido/Apagado ubicado en la parte superior del recipiente.

Vaciado del depósito de polvo

El depósito de polvo se debe vaciar cuando se llena hasta la línea marcada "Max". No se debe dejar que el depósito se llene en exceso.

- Fig. 12 Presione el botón de traba del depósito de la parte trasera de la aspiradora.
- Fig. 13 Levante el depósito de polvo para extraerlo. Vacíelo presionando la traba de la tapa. Coloque nuevamente el depósito y presione la parte trasera del mismo hasta que calce en su sitio con un clic.

\*Sólo algunos modelos