

## ET-4900 Series ET-2900 Series

**EN Start Here**  
**FR Démarrez ici**



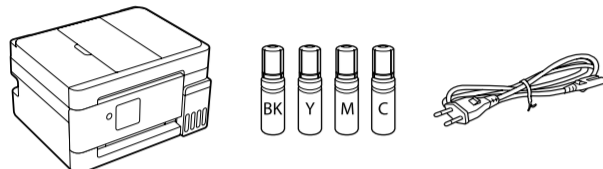
©2025 Seiko Epson Corporation  
Printed in XXXXXX  
Pays d'impression : XXXXXX

### Read This First

The ink for this printer must be handled carefully. Ink may splatter when the ink tanks are being filled or refilled with ink. If ink gets on your clothes or belongings, it may not come off.

### Lisez d'abord ceci

L'encre de cette imprimante doit être manipulée avec précaution, de l'encre peut s'échapper lors du remplissage des réservoirs, les éventuelles taches d'encre présentes sur vos vêtements ou vos affaires peuvent être indélébiles.



The power cord may vary by region.  
Le cordon d'alimentation est peut varier selon la région.

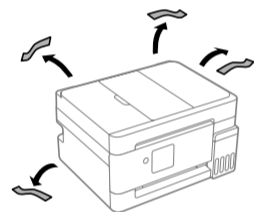
The initial ink bottles will be partly used to charge the print head. These bottles may print fewer pages compared to subsequent ink bottles. Les flacons d'encre initiaux servent en partie à amorcer la tête d'impression. Ces flacons peuvent imprimer moins de pages en comparaison de ceux que vous achèterez par la suite.

Illustrations of the printer used in this manual are examples only.

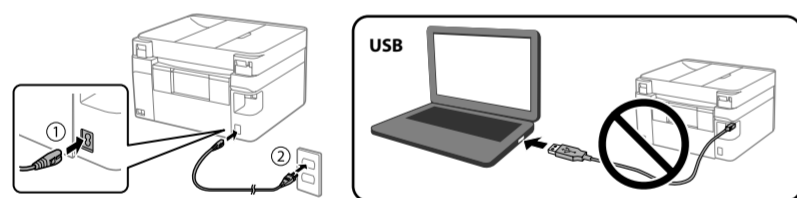
Les illustrations de l'imprimante utilisées dans ce manuel sont à titre d'exemple uniquement.

## 1

- 1 Remove all protective materials.  
Retirez tous les matériaux de protection.



- 2 Connect the power cord and plug it in.  
Connectez le cordon d'alimentation et branchez-le.



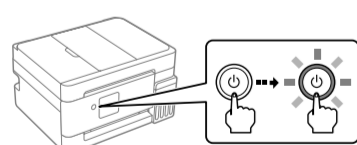
- 3 Select the printer setup method.  
Sélectionnez la méthode de configuration de l'imprimante.

**Do you want to set up using a mobile device?**  
**Souhaitez-vous effectuer la configuration à l'aide d'un périphérique mobile ?**

No.  
Non.

Go to section 2.  
Rendez-vous à la section 2.

Yes.  
Oui.



Hold down the button until it flashes. Then use your mobile device to complete the rest of the setup process.  
Appuyez sur le bouton jusqu'à ce qu'il clignote. Ensuite, utilisez votre périphérique mobile pour terminer le reste du processus de configuration.

### Epson Smart Panel



Install Epson Smart Panel.  
This will help you set up the printer even if you use the printer with a computer.  
Installez Epson Smart Panel.  
Cela vous aidera à configurer l'imprimante, même si vous utilisez l'imprimante avec un ordinateur.

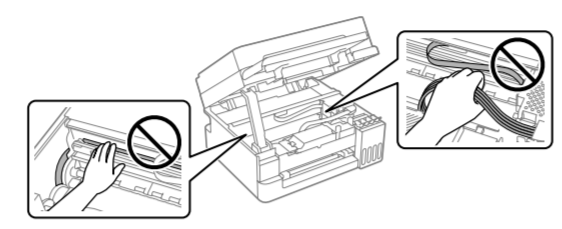
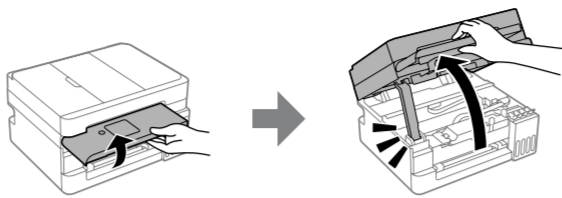
### Epson Smart Panel® ?

You can set up the printer while watching instructions on your mobile device. By using the app, you can remotely control the printer on your mobile device or perform more diverse printing through the app.  
Vous pouvez configurer l'imprimante tout en regardant les instructions sur votre périphérique mobile. En utilisant l'application, vous pouvez contrôler l'imprimante à distance sur votre périphérique mobile ou effectuer des impressions plus diversifiées au moyen de l'application.

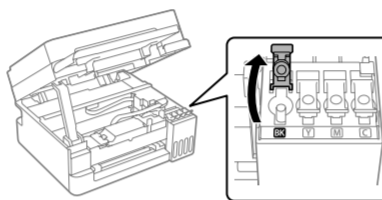
## 2

Follow these instructions if you selected "No" in section 1 - 3.  
Suivez ces instructions si vous avez sélectionné « Non » à la section 1 - 3.

- 1 Hold the control panel and open the scanner unit.  
Maintenez le panneau de commande et ouvrez le scanner.

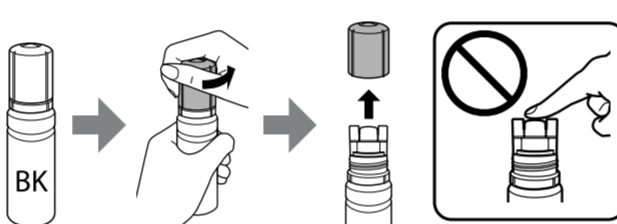


## 2



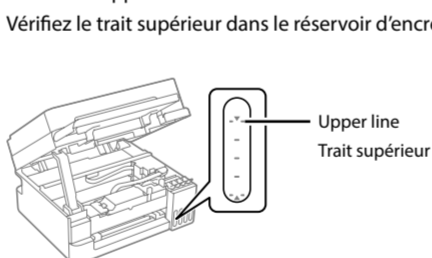
Make sure the color of the ink tank matches the ink color that you want to fill.  
Vérifiez que la couleur du réservoir d'encre correspond à celle de l'encre que vous voulez charger.

## 3

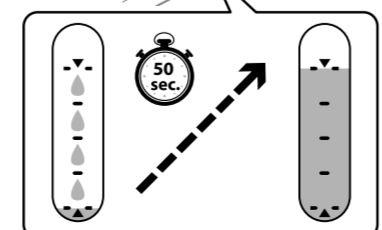
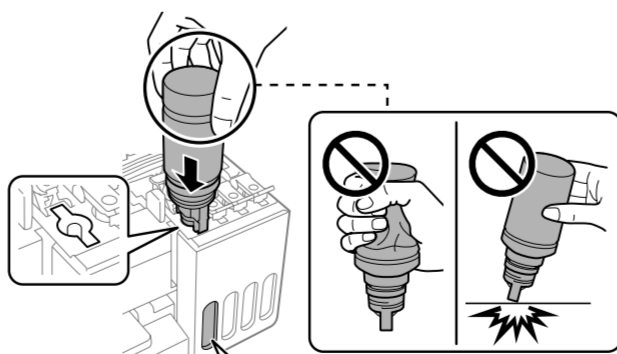


- Remove the cap while keeping the ink bottle upright; otherwise ink may leak.
- Use the ink bottles that came with your printer.
- Epson cannot guarantee the quality or reliability of non-genuine ink. The use of non-genuine ink may cause damage that is not covered by Epson's warranties.
- Retirez le capuchon tout en maintenant le flacon d'encre à la verticale. Autrement, de l'encre pourrait s'échapper.
- Utilisez les flacons d'encre fournis avec votre imprimante.
- Epson ne saurait garantir la qualité ou la fiabilité de cartouches d'encre non authentiques. L'utilisation d'une encre non Epson peut provoquer des dommages non couverts par les garanties Epson.

- 4 Check the upper line in the ink tank.  
Vérifiez le trait supérieur dans le réservoir d'encre.



- 5 Insert the ink bottle straight into the port to fill ink to the upper line.  
Insérez le flacon d'encre droit dans la goulotte pour remplir l'encre jusqu'au trait supérieur.



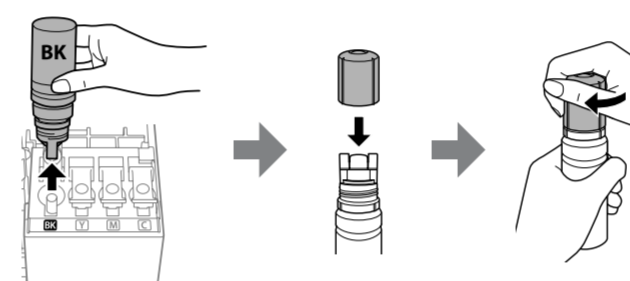
- When you insert the ink bottle into the filling port for the correct color, ink starts flowing and stops automatically when the ink reaches the upper line.

- If the ink does not start flowing into the tank, remove the bottle and reinsert it. However, do not remove and reinsert the bottle when the ink has reached the upper line; as doing so may cause ink to leak or damage the printer when the ink rises above the upper line.
- Ink may remain in the bottle. You can use the remaining ink to refill later.
- Do not leave the ink bottle inserted; otherwise the bottle may be damaged or ink may leak.

- Lorsque vous insérez le flacon d'encre dans la goulotte de remplissage de la bonne couleur, l'encre commence à se déverser et s'interrompt automatiquement lorsque le niveau d'encre atteint le trait supérieur.

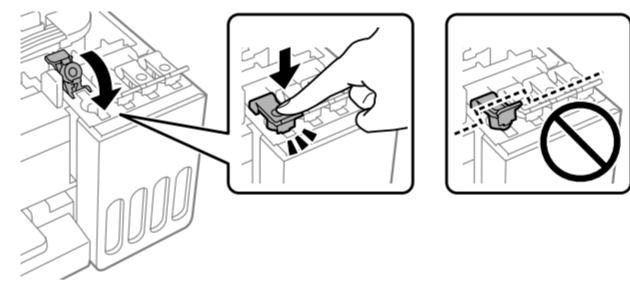
- Si l'encre ne se déverse pas dans le réservoir, retirez le flacon et réinsérez-le. Ne retirez et ne réinsérez toutefois pas le flacon lorsque l'encre a atteint la ligne supérieure ; de l'encre pourrait s'écouler ou endommager l'imprimante lorsque l'encre atteint la ligne supérieure.
- Il peut rester de l'encre dans le flacon. Vous pouvez utiliser l'encre restante pour la remplir plus tard.
- Ne laissez pas le flacon d'encre inséré, car il pourrait être endommagé ou de l'encre pourrait s'écouler.

- 6 When the ink reaches the upper line of the tank, remove the bottle.  
Une fois que l'encre a atteint le trait supérieur du réservoir, retirez le flacon.

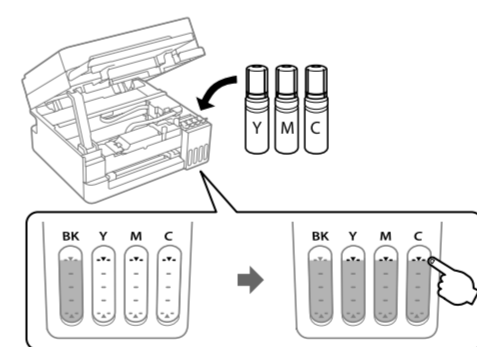


If any ink remains in the bottle, tighten the cap and store the bottle upright for later use.  
Si de l'encre reste dans le flacon, resserrez le capuchon et conservez le flacon à la verticale pour une utilisation ultérieure.

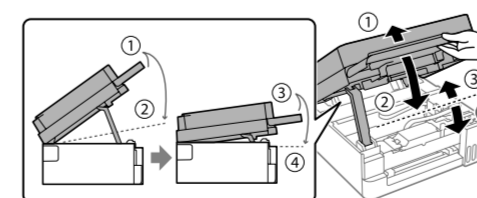
- 7 Securely close the ink tank cap.  
Fermez le capuchon du réservoir d'encre en toute sécurité.



- 8 Repeat the previous steps for the other colors.  
Répétez les étapes précédentes pour les autres couleurs.

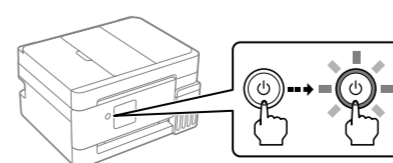


- 9 Close the scanner unit. For safety, the unit closes in two steps as shown.  
Fermez le scanner. Pour votre sécurité, l'unité se ferme en deux temps tel qu'indiqué.



You must close the unit completely before you can open it again.  
Vous devez fermer complètement l'unité avant de pouvoir l'ouvrir à nouveau.

- 10 Hold down the button until it flashes.  
Appuyez sur le bouton jusqu'à ce qu'il clignote.



If an error code appears, turn off the product and check that no protective material has been left inside the product.  
Si un code d'erreur s'affiche, éteignez le produit et vérifiez qu'aucun matériel de protection ne se trouve à l'intérieur du produit.

- 11 **ET-4900 Series:**  
Select a language, date, time, and country. To select an item, use the buttons, and then press the OK button.

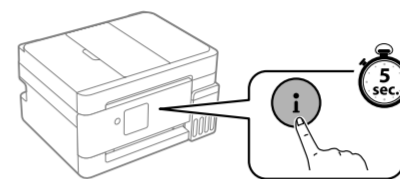
**ET-2900 Series:**  
Select a language. To select an item, use the buttons, and then press the OK button.

**Série ET-4900 :**  
Sélectionnez une langue, une date, une heure et un pays. Pour sélectionner un élément, utilisez les boutons , puis appuyez sur le bouton OK.

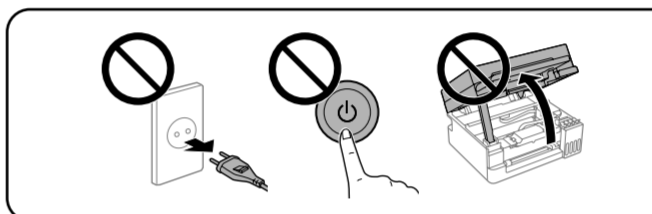
**Série ET-2900 :**  
Sélectionnez une langue. Pour sélectionner un élément, utilisez les boutons , puis appuyez sur le bouton OK.

- 12 When the message of seeing *Start Here* is displayed, hold down the button for 5 seconds.  
Lorsque le message *Start Here* s'affiche, maintenez le bouton appuyé pendant 5 secondes.

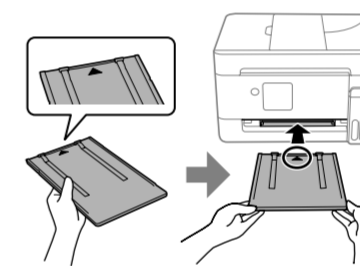
Lorsque le message *Start Here* s'affiche, maintenez le bouton appuyé pendant 5 secondes.



- 13 Confirm that the tanks are filled with ink, and then follow the on-screen instructions to start charging ink.  
Vérifiez que les réservoirs sont remplis d'encre, puis suivez les instructions à l'écran pour commencer à charger l'encre.



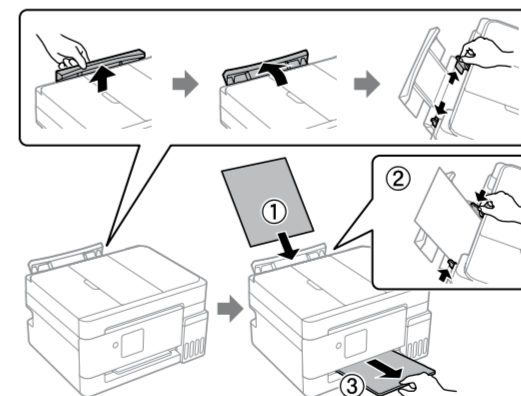
- 14 Follow the on-screen instructions to insert the output tray.  
Suivez les instructions à l'écran pour insérer le bac de sortie.



- 15 When ink charging is complete, the print quality adjustment screen is displayed. Follow the on-screen instructions to perform adjustments. When the paper loading message is displayed, see step 16.  
Lorsque le chargement de l'encre est terminé, l'écran de réglage de la qualité d'impression s'affiche. Suivez les instructions à l'écran pour effectuer des réglages. Lorsque le message de chargement de papier s'affiche, reportez-vous à l'étape 16.

Lorsque le chargement de l'encre est terminé, l'écran de réglage de la qualité d'impression s'affiche. Suivez les instructions à l'écran pour effectuer des réglages. Lorsque le message de chargement de papier s'affiche, reportez-vous à l'étape 16.

- 16 Load letter- or A4-size plain paper in the center of the paper support with the printable side facing up.  
Chargez du papier au format lettre ou A4 normal au milieu du support pour papier, face imprimable vers le haut.



- 17 **ET-4900 Series:**  
Follow the on-screen instructions to select fax settings. You can change these settings later. If you do not want to select settings now, close the fax settings screen and go to step 18.

**Série ET-4900 :**  
Suivez les instructions à l'écran pour sélectionner les paramètres de fax. Vous pouvez modifier ces paramètres plus tard. Si vous ne souhaitez pas sélectionner les paramètres maintenant, fermez l'écran de paramètres de fax et allez à l'étape 18.

- 18 Visit <https://support.epson.com> and search for your product to download and install the latest software. When this is complete, the printer is ready for use.  
Visitez <https://support.epson.com> et effectuez une recherche de votre produit pour télécharger et installer les plus récents logiciels. Lorsque vous avez terminé, l'imprimante est prête à être utilisée.

- An Internet connection is required to obtain the product software.
- To print from a Chromebook™, go to <https://support.epson.com/chromebookprint> for instructions.

- Une connexion Internet est nécessaire pour obtenir les logiciels du produit.
- Pour imprimer depuis un Chromebook™, visitez <https://support.epson.com/chromebookprint> pour obtenir les instructions.

## Mobile Printing Impression mobile

- Turn your mobile device into an intuitive, easy-to-use printing and scanning control center with Epson Smart Panel. Download the app from your mobile device's app store.
- Print directly from your Android™ device\*. Simply connect your printer and device to the same network and tap the menu icon to select the print option.
- Print remotely with Epson Connect™. See your online User's Guide for instructions or learn more at <https://epson.com/connect> (U.S.) or <https://epson.ca/connect> (Canada).

\* May require the Epson Print Enabler or Mopria® Print Service app from Google Play™.

- Transformez votre appareil mobile en un centre de commande intuitif et facile à utiliser pour l'impression et la numérisation avec Epson Smart Panel. Téléchargez l'application depuis la boutique d'applications de votre appareil mobile.
- Imprimez directement depuis un appareil Android™\*. Connectez simplement votre imprimante et l'appareil au même réseau et appuyez sur l'icône de menu pour sélectionner l'option d'impression.
- Imprimez à distance avec Epson Connect™. Consultez le Guide de l'utilisateur en ligne pour obtenir les instructions ou apprenez-en plus à <https://epson.com/connect> (É.-U.) ou <https://epson.ca/connect> (Canada).

\* Pourrait nécessiter l'application Epson Print Enabler ou Mopria® Print Service, disponibles sur Google Play™.

## Support Assistance

After setting up your product, see the online *User's Guide* for information on using, storing, and transporting the printer. Visit <https://support.epson.com> and search for your product to download drivers, view videos and manuals, get FAQs, or contact Epson.

Après avoir configuré votre produit, consultez le *Guide d'utilisation* en ligne pour des informations sur l'utilisation, le stockage et le transport de l'imprimante. Visitez <https://support.epson.com> et effectuez une recherche de votre produit pour télécharger des pilotes, consulter des vidéos et des manuels, accéder à une FAQ ou communiquer avec Epson.

Call (562) 276-4382 (U.S.) or (905) 709-3839 (Canada), 7 a.m. to 4 p.m., Pacific Time, Monday through Friday. Days and hours of support are subject to change without notice. Toll or long distance charges may apply.

Composez le 562 276-4382 (É.-U.) ou le 905 709-3839 (Canada), de 7 h à 16 h, heure du Pacifique, du lundi au vendredi. Les heures et les jours de soutien peuvent être modifiés sans préavis. Des frais d'interurbain peuvent s'appliquer.

## Recycling Recyclage

Epson offers a recycling program for end-of-life hardware and ink bottles. Please go to <https://epson.com/recycle> (U.S.) or <https://epson.ca/recycle> (Canada) for information on how to return your products for proper disposal.

Epson offre un programme de recyclage pour le matériel et les sacs d'encre en fin de vie utile. Rendez-vous à <https://epson.com/recycle> (É.-U.) ou à <https://epson.ca/recycle> (Canada) pour en savoir plus sur le retour de vos produits pour une élimination appropriée.

## Need paper and ink? Achat de papier et d'encre

Ensure brilliant results with Epson specialty and plain papers, engineered specifically for Epson printers. Find Epson papers and Epson Genuine Ink at <https://epson.com> (U.S. sales) or <https://epson.ca> (Canadian sales) and at Epson authorized resellers. Call 800-GO-EPSON (800-463-7766).

Obtenez de superbes résultats garantis grâce aux papiers ordinaires et de spécialité d'Epson, conçus spécialement pour les imprimantes Epson. Vous trouverez les papiers Epson et l'encre Epson d'origine à <https://epson.com> (ventes aux É.-U.) ou à <https://epson.ca> (ventes au Canada), ainsi que chez les détaillants Epson autorisés. Composez le 1 800 807-7766.

EPSON and Epson Smart Panel are registered trademarks and Epson Connect is a trademark of Seiko Epson Corporation. The Mopria wordmark is a registered and/or unregistered trademark of Mopria Alliance, Inc. in the United States and other countries. Unauthorized use is strictly prohibited. Android, Chromebook, and Google Play are trademarks of Google LLC. General Notice: Other product names used herein are for identification purposes only and may be trademarks of their respective owners. Epson disclaims any and all rights in those marks.

EPSON et Epson Smart Panel sont des marques déposées et Epson Connect est une marque de commerce de Seiko Epson Corporation. Le mot servant de marque Mopria est une marque de commerce déposée et/ou non déposée de Mopria Alliance, Inc., aux États-Unis et dans d'autres pays. Usage non autorisé est strictement défendu. Android, Chromebook et Google Play sont des marques de commerce de Google LLC. Avis général : Les autres noms de produit figurant dans le présent document ne sont cités qu'à des fins d'identification et peuvent être des marques de commerce de leurs propriétaires respectifs. Epson renonce à tous les droits associés à ces marques.

This information is subject to change without notice. L'information contenue dans ce document peut être modifiée sans préavis.