

# QUICK START GUIDE GUIDE DE DÉMARRAGE RAPIDE GUÍA DE INICIO RÁPIDO

CORDLESS CITRUS JUICER  
PRESSE-AGRUMES SANS CORDON  
EXPRIMIDOR DE CÍTRICOS INALÁMBRICO



Please refer to your "Owner's Manual" and/or Online "Product Guide" for detailed instructions.  
Consulter le « Manuel du Propriétaire » et/ou « Guide du Produit » en Ligne pour des instructions détaillées.

Consulte el "El manual del propietario" y/u la Línea "Guía del Producto" para obtener instrucciones detalladas.

For the US, register at [register.kitchenaid.com](https://register.kitchenaid.com). In Canada, register at [register.kitchenaid.ca](https://register.kitchenaid.ca).

Pour les États-Unis, l'enregistrement se fait au [register.kitchenaid.com](https://register.kitchenaid.com).

Au Canada, l'enregistrement se fait au [register.kitchenaid.ca](https://register.kitchenaid.ca).

Si está en EE.UU., regístrese en [register.kitchenaid.com](https://register.kitchenaid.com).

Si está en Canadá, regístrese en [register.kitchenaid.ca](https://register.kitchenaid.ca).

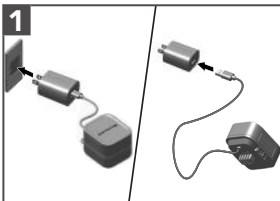
# KitchenAid®

KitchenAid.com | KitchenAid.ca | USA: 1-800-541-6390 | Canada: 1-800-807-6777

®/™ ©2024 KitchenAid. All rights reserved. Used under license in Canada.

Tous droits réservés. Utilisé sous licence au Canada.

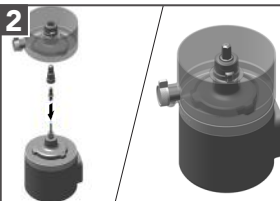
Todos los derechos reservados. Usado bajo licencia en Canadá.



Charge the Battery until it's full, using the USB Cable, and a USB Adapter, or using the Docking Station (sold separately) and clean all parts of the Citrus Juicer.

Charger la Batterie jusqu'à ce qu'elle soit pleine en utilisant le câble USB et l'adaptateur USB, ou en utilisant la Station d'Accueil (vendue séparément) et nettoyer toutes les parties du Presse-Agrumes.

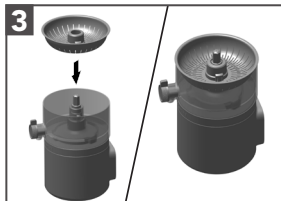
Cargue la Batería hasta que esté llena, usando el cable USB y un adaptador USB, o usando la estación de acoplamiento (se vende por separado) y limpie todas las partes del Exprimidor de Cítricos.



Insert the Shaft Cover over the shaft until it clicks. Then place the Reservoir into slots on the Juicer Base.

Insérer le Couvercle de l'Arbre sur l'arbre jusqu'à entendre un clic. Placer ensuite le Réservoir dans les fentes sur le socle du Presse-Agrumes.

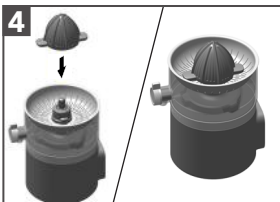
Inserte la Cubierta del Eje sobre el eje hasta que haga clic. Luego coloque el Depósito en las ranuras de la Base del Exprimidor.



Place and align the Sieve hub in the Reservoir until it's seated properly.

Placer et aligner le moyeu du Tamis dans le Réservoir jusqu'à ce qu'il soit bien en place.

Coloque y alinee el núcleo del Exprimidor en el Depósito hasta que esté asentado correctamente.



Place the Reamer on the top of the Sieve.

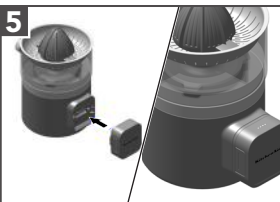
**NOTE:** Before operating, keep the lever knob closed to collect the juice in the Reservoir, or open the knob to collect the juice in a separate container.

Placer la partie rotative du presse-agrumes sur le dessus du Tamis.

**REMARQUE :** Avant l'utilisation, garder le bouton du levier fermé pour recueillir le jus dans le Réservoir, ou ouvrir le bouton pour recueillir le jus dans un récipient séparé.

Coloque el Exprimidor encima del Tamis.

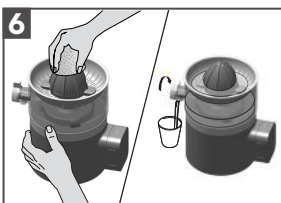
**NOTA:** Antes del uso, mantenga cerrado el mando de la palanca para recoger el jugo en el Depósito, o abra el mando para recoger el jugo en un recipiente aparte.



Insert the Battery into the Battery slot located at the back of the appliance, make sure it is aligned. The LED will light and display the Battery status for five seconds, then turn off.

Insérer la Batterie dans son logement situé à l'arrière de l'appareil, en veillant à ce qu'elle soit bien alignée. La DEL s'allume et affiche l'état de la Batterie pendant cinq secondes, puis s'éteint.

Inserte la Batería en la ranura situada en la parte posterior del electrodoméstico y asegúrese de que esté alineada. El LED se iluminará y mostrará el estado de la batería por cinco segundos, luego se apagará.



To operate, press the citrus fruit half down on the Reamer. Firmly hold it against the spinning Reamer and move the fruit in all directions to extract the juice. Lift fruit and press down again to reverse the Reamer direction. If knob is closed, rotate counterclockwise to transfer juice to a collection container.

Pour faire fonctionner, appuyer à moitié sur l'agrumes sur la partie rotative. Tenir fermement le fruit contre la Partie rotative et le déplacer dans toutes les directions pour en extraire le jus. Retirer le fruit et l'appuyer à nouveau pour inverser le sens de rotation de la Partie rotative. Si le bouton est fermé, tourner dans le sens inverse des aiguilles d'une montre pour transférer le jus dans un récipient de collecte.

Para operar, presione la mitad de la fruta cítrica sobre el Exprimidor. Sostenga firmemente contra el Exprimidor giratorio y mueva la fruta en todas direcciones para extraer el jugo. Levante la fruta y presione hacia abajo nuevamente para invertir la dirección del Exprimidor. Si el mando está cerrado, gírelo en sentido antihorario para transferir el jugo a un recipiente colector.