

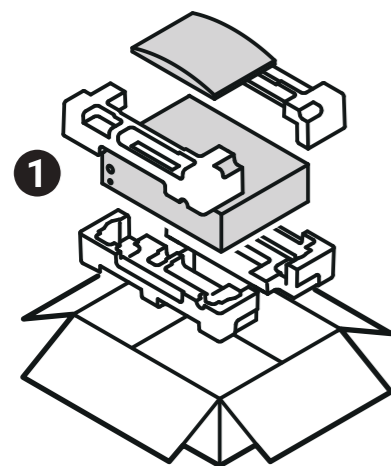


29404177
SN 29404177 O2506-0

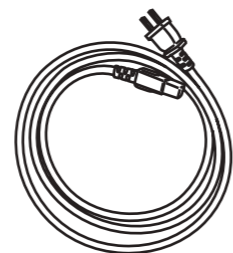
Initial Setup Guide

Guide de Configuration Initiale / Guía de configuración inicial /
初始设置指南 / 初始設置指南 /
初期設定ガイド

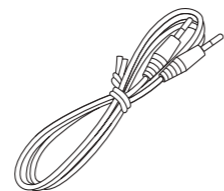
1



2



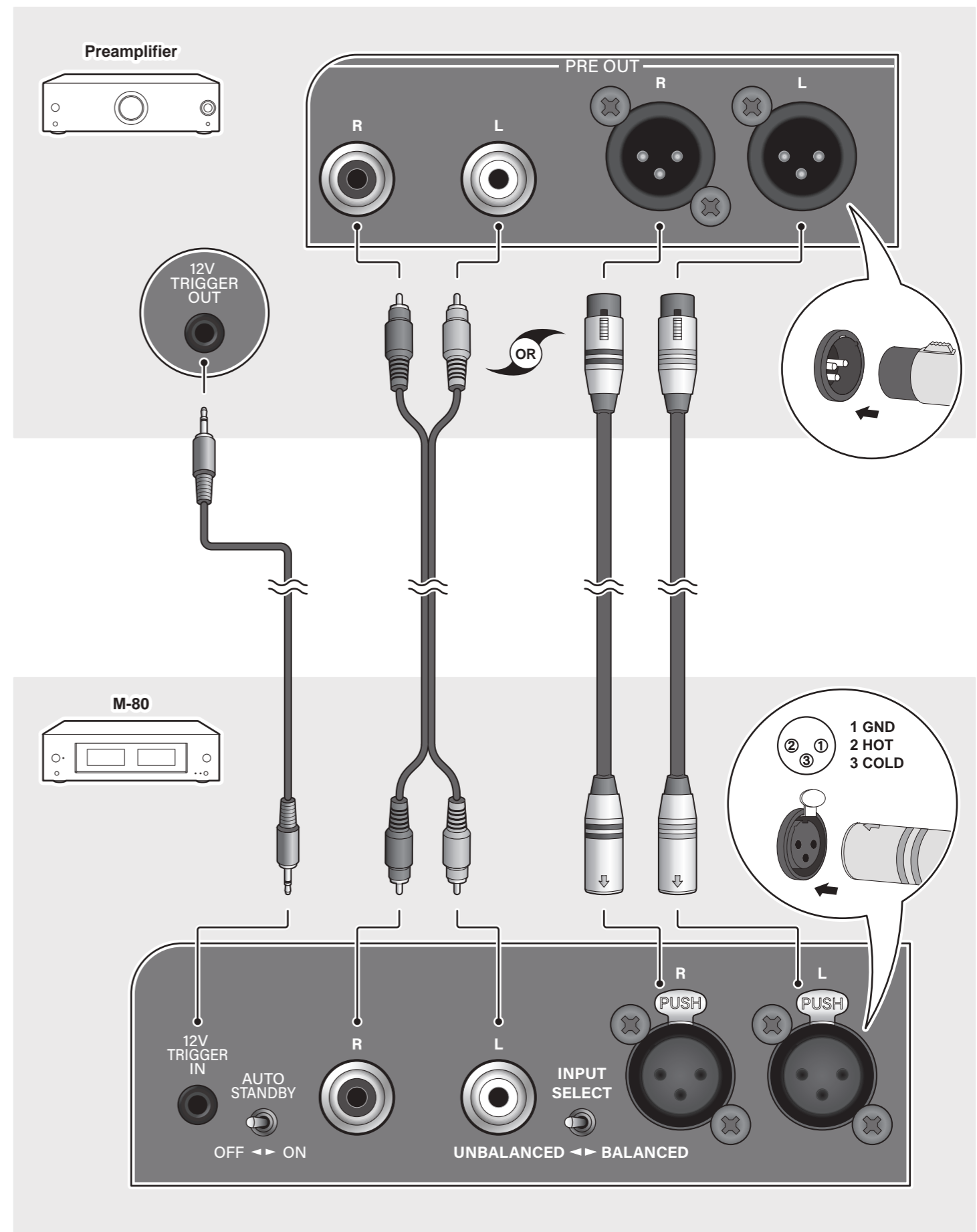
3

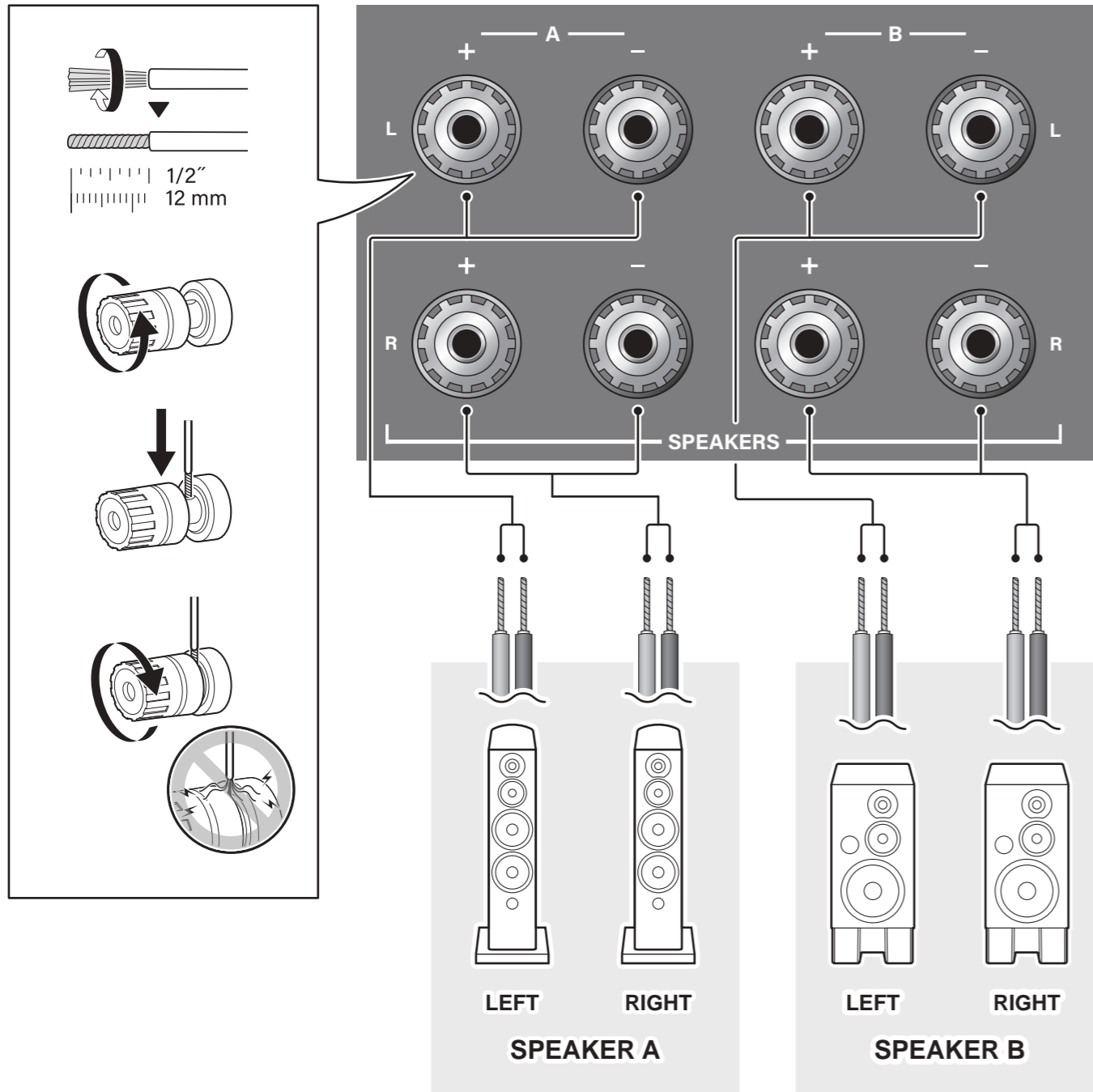


4

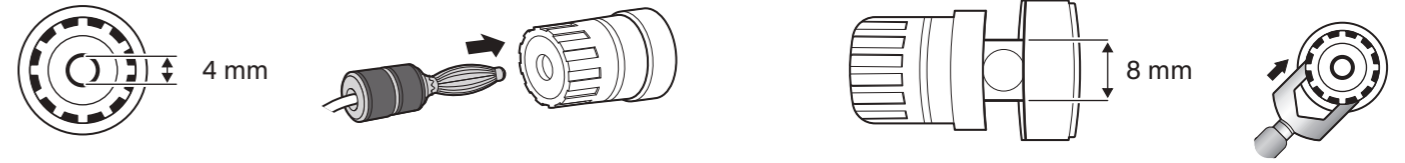


2

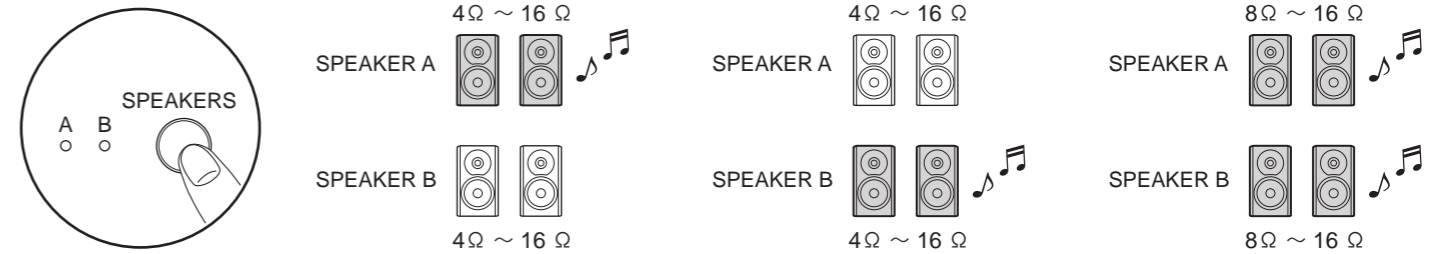




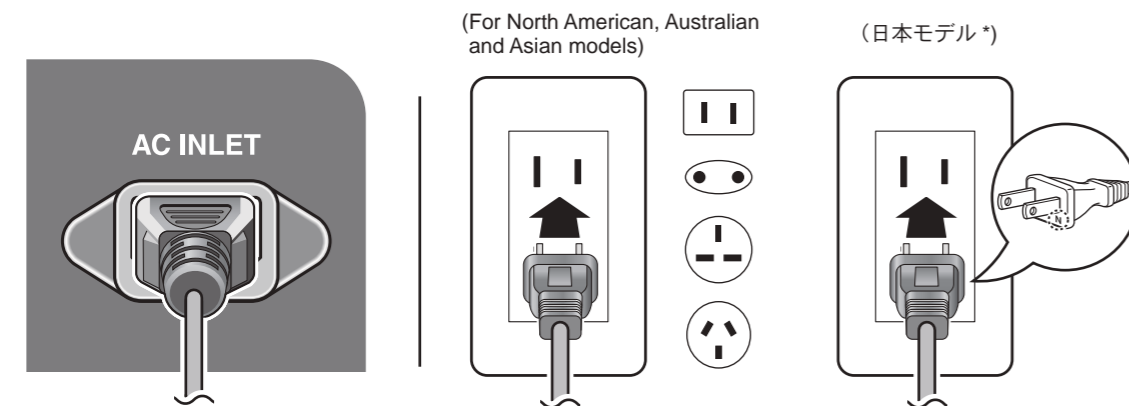
Note



En The North America model and Japan model support banana plugs. /
Fr Les modèles pour l'Amérique du Nord et le Japon prennent en charge les fiches bananes et les fiches en Y. /
Es Los modelos para Norteamérica y Japón admiten conectores banana y conectores de pala en Y. /
Cn 北美型号和日本型号支持香蕉插头和Y型叉形插头。 /
Tw 北美機型和日本機型支援香蕉插頭和Y型鏟形插頭。 /
Ja 北米モデルと日本モデルはバナナプラグやYラグに対応しています。



En When using only SPEAKER A or SPEAKER B, use a speaker with an impedance of 4 Ω to 16 Ω .
 When using SPEAKER A and SPEAKER B at the same time, use speakers with an impedance of 8 Ω to 16 Ω . /
Fr Si vous utilisez uniquement SPEAKER A ou SPEAKER B, assurez-vous que l'impédance du haut-parleur est comprise entre 4 Ω et 16 Ω .
 Si vous utilisez simultanément SPEAKER A et SPEAKER B, assurez-vous que l'impédance des haut-parleurs est comprise entre 8 Ω et 16 Ω . /
Es Cuando utilice sólo el SPEAKER A o el SPEAKER B, utilice un altavoz con una impedancia de 4 Ω a 16 Ω .
 Cuando utilice SPEAKER A y SPEAKER B al mismo tiempo, utilice altavoces con una impedancia de 8 Ω a 16 Ω . /
Cn 仅使用 SPEAKER A 或 SPEAKER B 时，请选用阻抗为 4Ω 至 16Ω 的扬声器。
 同时使用 SPEAKER A 和 SPEAKER B 时，请选用阻抗为 8Ω 至 16Ω 的扬声器。 /
Tw 僅使用 SPEAKER A 或 SPEAKER B 時，請使用阻抗為 4 Ω 至 16 Ω 的揚聲器。
 同時使用 SPEAKER A 和 SPEAKER B 時，請使用阻抗為 8 Ω 至 16 Ω 的揚聲器。 /
Ja SPEAKER A または SPEAKER B のみ使用する場合は、インピーダンスが 4 Ω ~ 16 Ω のスピーカーをお使いください。
 SPEAKER A と SPEAKER B を同時に使用する場合は、インピーダンスが 8 Ω ~ 16 Ω のスピーカーをお使いください。



* **Ja** 音質向上のため、電源の極性を合わせます。本機に付属している電源プラグのNの印字がある側をコンセントの溝の長い方に合わせて差し込んでください。コンセントの溝の長さが同じ場合は、どちらを接続してもかまいません。

Product Support

<U.S.A.>
 Premium Audio Company, LLC
 (For USA customers)
 Tel: 800-229-1687
<https://onkyo.com/>



(For Canadian customers)
 Tel: 800-229-1687
<https://www.onkyo.ca/>



<EMEA>
 (Europe, Middle East, Africa)
<https://onkyo.com/emea/>



Don't forget to register your product & subscribe to our newsletter to be informed of new products & firmware updates.

<Japan>
 サポート窓口は付属の保証書をご覧ください。

<Asia, Oceania>
 Please contact an Onkyo distributor by referring to the following site.
<https://onkyo.com/intl/>



<China>
<https://onkyo.cn/>



Instruction Manual

En Instruction Manual found here /
Fr Manuel d'instructions présent /
Es El manual de instrucciones se encuentra aquí /
Cn 使用手册见此处 /
Tw 這裡有指導手冊 /
Ja 取扱説明書はこちら



<https://support.onkyousa.com/hc/en-us>

En Above information is subject to change without prior notice. / **Fr** Les informations ci-dessus peuvent être modifiées sans préavis. /
Es La información anterior está sujeta a cambios sin previo aviso. / **Cn** 以上信息如有变更，恕不另行通知。 /
Tw 以上資訊如有變更，恕不另行通知。 / **Ja** 上記の情報は予告なく変更することがあります。