

ONKYO

Initial Setup Guide

Guide de Configuration Initiale / Guía de configuración inicial /
 初始设置指南 / 初始設置指南 /
 初期設定ガイド



* 2 9 4 0 4 1 6 7 *
 SN 29404167 02506-0

1

2

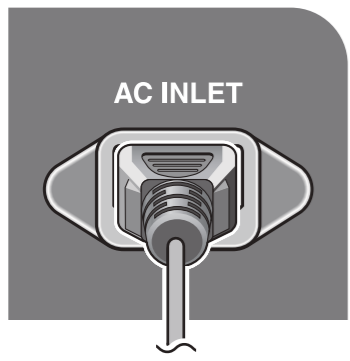
PHONO L R GND MM MC AUDIO IN DIGITAL IN COAXIAL CD OPT TV (ARC) USB 5V/1A ETHERNET ANALOG 1 ANALOG 2 PRE OUT L R AUDIO IN L R SPEAKERS R L

Turntable CD

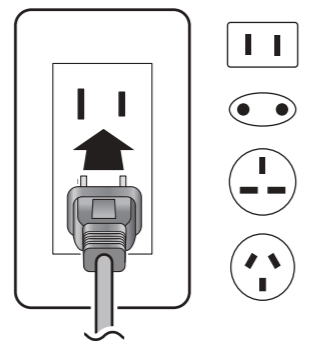
★ En The North America model and Japan model support banana plugs. / Fr Les modèles pour l'Amérique du Nord et le Japon prennent en charge les fiches bananes. / Es Los modelos para Norteamérica y Japón admiten conectores banana. / Cn 北美型号和日本型号支持香蕉插头。 / Tw 北美機型和日本機型支援香蕉插頭。 / Ja 北米モデルと日本モデルはバナナプラグに対応しています。

En For connections of other devices, refer to the Instruction Manuals. / Fr Les Manuels d'instructions dans d'autres langues sont disponibles sur le site Web. / Es Los manuales de instrucciones en otros idiomas se pueden consultar en el sitio web. / Cn 其他设备的连接方法请参阅使用手册。 / Tw 關於其他裝置的連接 請參閱指導手冊。 / Ja その他の機器の接続は取扱説明書をご覧ください。

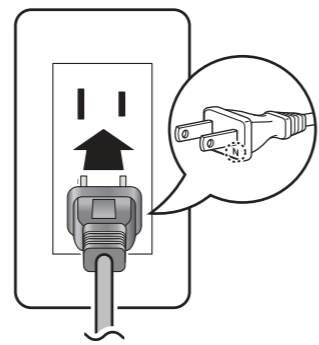
3



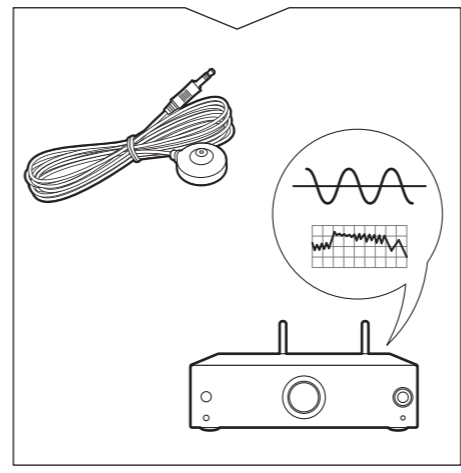
(For North American, Australian and Asian models)



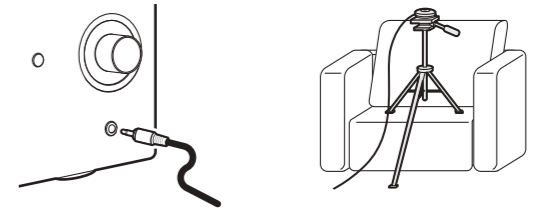
(日本モデル*)



* **Ja** 音質向上のため、電源の極性を合わせます。本機に付属している電源プラグのNの印字がある側をコンセントの溝の長い方に合わせて差し込んでください。コンセントの溝の長さが同じ場合は、どちらを接続してもかまいません。



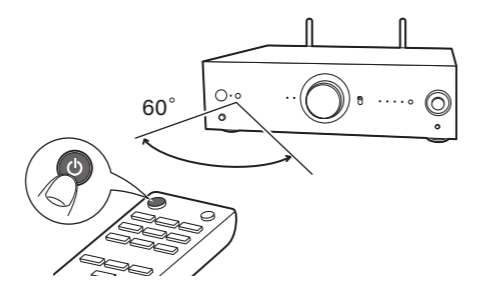
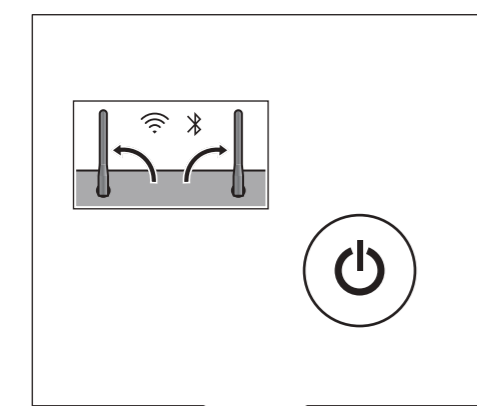
En Using the supplied setup microphone also enables sound correction. / **Fr** Le microphone de configuration fourni active également la correction sonore. / **Es** El uso del micrófono de ajuste incluido también permite corregir el sonido. / **Cn** 使用随附的配置麦克风还可以启用声音校正功能。 / **Tw** 使用随附的设置麦克风还能够实现声音校正。 / **Ja** 付属のセットアップマイクを使って、音の補正を行う事もできます。



4

En This unit allows for a variety of operations from a mobile terminal using a dedicated app. / **Fr** Cet appareil permet diverses opérations depuis un terminal mobile via une application dédiée. / **Es** Esta unidad permite realizar diversas operaciones desde un terminal móvil mediante una aplicación específica. / **Cn** 该设备支持通过专用应用程序在移动终端上进行各种操作。 / **Tw** 此單元允許使用專用應用程式從行動終端機進行各種操作。 / **Ja** 本機は専用アプリを使用してモバイル端末からさまざまな操作をおこなうことができます。

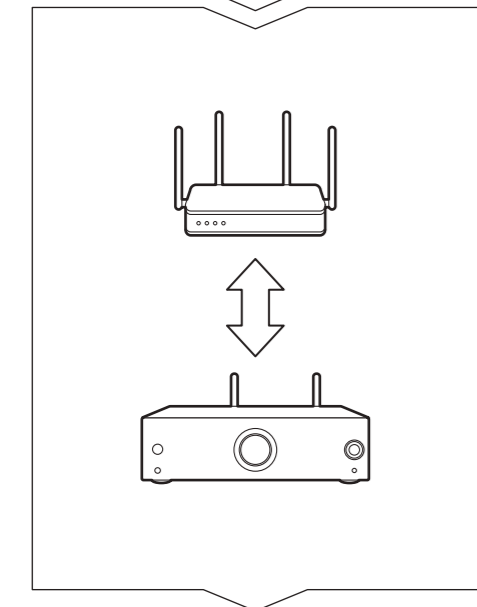
Bluetooth



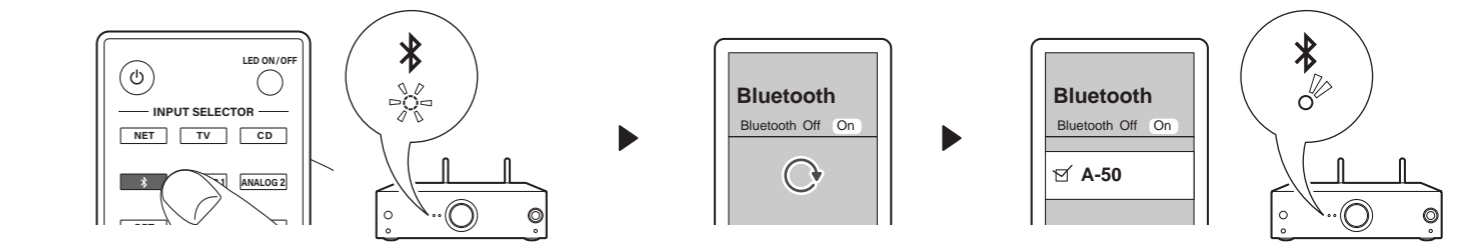
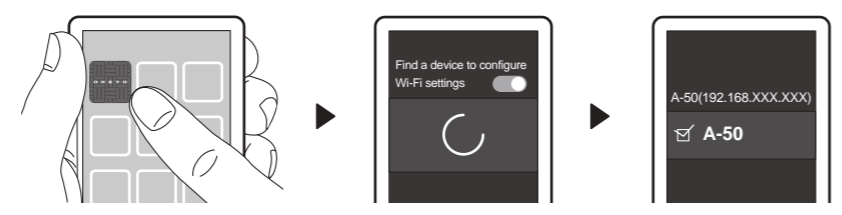
Download on the **App Store** | GET IT ON **Google Play**

<https://onkyo.com/onkyo-app-ios> | <https://onkyo.com/onkyo-app-android>

★ Only compatible in some regions / 仅在某些地区兼容 / 僅某些地區相容 / 一部の地域のみ対応



En Make a network connection following the guidance of the app. / **Fr** Établissez la connexion réseau en suivant les instructions de l'application. / **Es** Realice una conexión de red siguiendo las instrucciones de la aplicación. / **Cn** 请按照应用程序的指引完成网络连接。 / **Tw** 按照應用程式的指引建立網路連線。 / **Ja** アプリの誘導に従ってネットワークの接続をおこないます。



Product Support

<U.S.A.>
Premium Audio Company, LLC
(For USA customers)
Tel: 800-229-1687
<https://onkyo.com/>



(For Canadian customers)
Tel: 800-229-1687
<https://www.onkyo.ca/>



<EMEA>
(Europe, Middle East, Africa)
<https://onkyo.com/emea/>



Don't forget to register your product & subscribe to our newsletter to be informed of new products & firmware updates.

<Japan>
サポート窓口は付属の保証書をご覧ください。

<Asia, Oceania>
Please contact an Onkyo distributor by referring to the following site.
<https://onkyo.com/intl/>



<China>
<https://onkyo.cn/>



Instruction Manual

En Instruction Manual found here / **Fr** Manuel d'instructions présent / **Es** El manual de instrucciones se encuentra aquí / **Cn** 使用手册见此处 / **Tw** 這裡有指導手冊 / **Ja** 取扱説明書はこちら



<https://support.onkyousa.com/hc/en-us>

En Above information is subject to change without prior notice. / **Fr** Les informations ci-dessus peuvent être modifiées sans préavis. / **Es** La información anterior está sujeta a cambios sin previo aviso. / **Cn** 以上信息如有变更，恕不另行通知。 / **Tw** 以上資訊如有變更，恕不另行通知。 / **Ja** 上記の情報は予告なく変更することがあります。