

(en) Drizzle will stain or stick to some surfaces. Keep away from rugs and fabrics. Adult supervision recommended.

(fr) Le coulis Drizzle tache certaines surfaces ou y adhère. Garder loin des tapis et des tissus. La surveillance d'un adulte est recommandée.

(de) Die Soße wird auf manchen Oberflächen kleben bleiben oder Flecken hinterlassen. Von Teppichen und Textilien fernhalten. Beaufsichtigung durch Erwachsene wird empfohlen.

(es) La cobertura Drizzle mancha o gruda em superficies. Mantener alejada de telas y alfombras. Se recomienda la supervisión de un adulto.

(pt) A cobertura Drizzle mancha e gruda em superfícies. Manter longe de tapetes e tecidos. A supervisão de um adulto é recomendada.

(it) Il composto per guarnire può macchiare e attaccarsi ad alcuni tipi di materiali. Tenere lontano da tessuti e tappeti. Si raccomanda la sorveglianza di un adulto.

(nl) Spreukel blijft aan sommige oppervlakken kleven en veroorzaakt vlekken. Uit de buurt houden van tapijten en stoffen. Toezicht van een volwassene wordt aangeraden.

(sv) Såsen ger fläckar och fastnar på vissa ytor. Låt den inte komma i kontakt med mattor eller textilier. Tillsyn av vuxen person rekommenderas.

(da) Sovsen kan lave pletter eller klæbe til nogle overflader. Bør holdes væk fra tæpper og stof. Opsyn af en voksen anbefales.

(no) Drysset kommer til å sette flekker på eller sette seg fast i enkelte overflater. Hold unna tepper og tekstiler. Tilsyn fra en voksen anbefales.

(fi) Kuorute tahraa tai tarttuu tiettyihin pintoihin. Pidä pois mattojen ja kankaiden lähettyviltä. Aikuisen valvontaa suositellaan.

(el) Το σρόπι λεκιάζει ή κολλάει σε ορισμένες επιφάνειες. Κρατήστε το μακριά από χαλιά και υφάσματα. Προτείνεται επίβλεψη από ενήλικα.

(pl) Polewa może plamić lub przylegać do niektórych powierzchni. Trzymać z dala od dywanów i tkanin. Zalecamy nadzór osoby dorosłej.

(hu) Az öntet nyomot hagyhat egyes felületeken vagy hozzájuk tapadhat. Tartsd távol szőnyegektől és szövetanyagoktól. Felnett felügyelet mellett ajánlott használni.

(tr) Sos malzemesi bazi yüzeylere yapışır veya bu yüzeylerde leke bırakır. Sos malzemesini halılardan ve kumaşlardan uzak tutun. Bu malzemenin yetişkin gözetiminde kullanılması önerilir.

(cs) Poleva může zanechávat na některých površích škvryny nebo se na ně může lepiť. Udržujte z dosahu koberců a textilii. Doporučujeme dohled dospělé osoby.

(sk) Posypka zanecháva škvryny, alebo sa lepiť na niektoré povrchy. Nepoužívajte v blízkosti koberecov a látok. Odporúčame dozor dospeljej osoby.

(ro) Pasta pentru stropi va păta sau se va lipi pe anumite suprafețe. Ține la distanță de covorași și materiale textile. Se recomandă supravegherea de către un adult.

(ru) Глазурь оставляет пятна и прилипает к некоторым поверхностям. Не допускайте попадания на ковры и ткани. Рекомендуется использовать под наблюдением взрослых.

(bg) Глазурата цапа или лепне върху някои повърхности. Да се пази далеч от килими и тъкани. Препоръчва се наблюдение от възрастен.

(hr) Preživ je umrljati određene površine ili se zalijepi za njih. Držite dalje od tepiha i tkanina. Preporučuje se nadzor odrasle osobe.

(it) Glajuz gali tepti ar prilipiti prie kai kurių paviršių. Laikykite atokiai nuo kilimų ir audinių. Rekomenduojama naudoti prižiūrint suaugusiesiems.

(sl) Preliv bo pustil madeže na nekaterih površinah ali pa se prilipil nanje. Hraniti stran od preprog in tkanin. Priporočamo nadzor odrasle osebe.

(uk) Глазур може прилипати до деяких поверхонь або бруднити їх. Тримайте її подаль від килимів і тканинних виробів. Потрібен нагляд дорослих.

(et) Pihustatavad vedelikud määrivad mõningal pindudel kleepuvad nendele. Arge kasutada vaipadel ja kangastel. Täiskasvanu järelevalve on soovitatav.

(lv) Glazūra var radīt traipus vai pielipt pie dažādām virsmām. Jāizvairās no saskares ar tekstilijām un audumiem. Ieteicams lietot pieaugušā uzraudzībā.

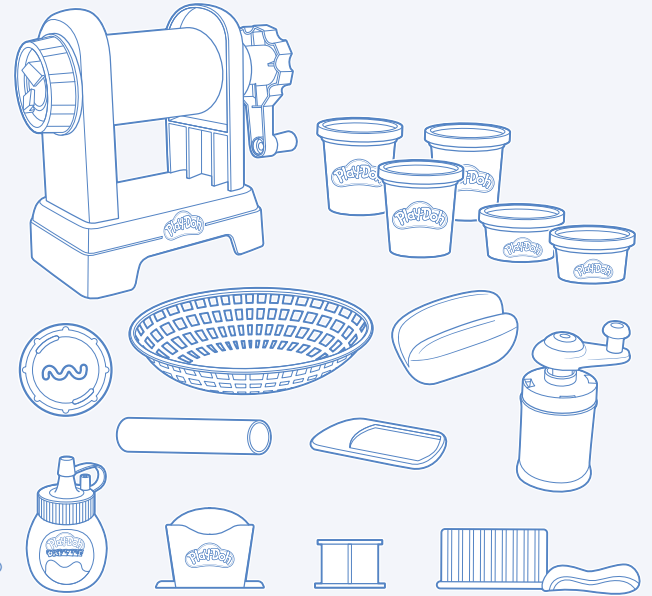
(ar) قد يلتصق الرذاذ ببعض الأسطح أو يؤدي لالتصاقها. يجب إبعاده عن السجاد والأثاث. يُصح بالاستخدام تحت إشراف أشخاص بالعين.



3+

WARNING:
CHOKING HAZARD—Small parts.
Not for children under 3 years.

ATTENTION:
DANGER D'ÉTOUFFEMENT — Petites pièces. Ne convient pas aux enfants de moins de 3 ans.



- (en)** Not intended to be eaten.
- (fr)** N'est pas destiné à être mangé.
- (de)** Nicht zum Verzehr geeignet.
- (es)** No ingerir.
- (pt)** Não deve ser ingerido.
- (it)** Non ingerire.
- (nl)** Niet bedoeld om op te eten.
- (sv)** Inte avsedd att ätas.
- (da)** Ikke beregnet til at blive spist.
- (no)** Ikke beregnet for å bli spist.
- (fi)** Ei ole tarkoitettu syötäväksi.
- (el)** Δεν πρέπει να τρώεται.
- (pl)** Produkt nie jest przeznaczony do jedzenia.
- (ru)** Fogyasztásra nem alkalmas.
- (tr)** Yiyecek değildir.
- (cs)** Není určeno k jídlu.
- (sk)** Nie je určené na jedenie.
- (ro)** Produsul nu este destinat ingerării.
- (ru)** Не употреблять в пищу.
- (bg)** Не е предназначено да се яде.
- (hr)** Nije namijenjeno za jelo.
- (it)** Nevalgoma.
- (sl)** Ni namenjeno jediti.
- (uk)** Не їсти.
- (et)** Ei ole söömiseks.
- (lv)** Nav paredzēts ēšanai.

(ar) غير معد للأكل.



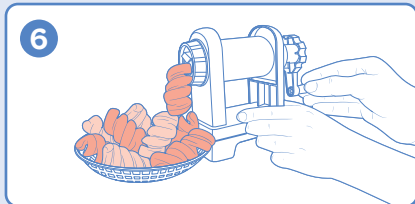
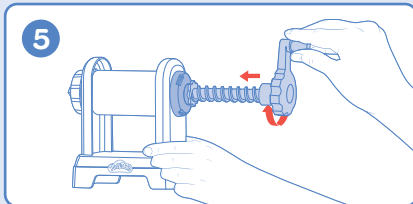
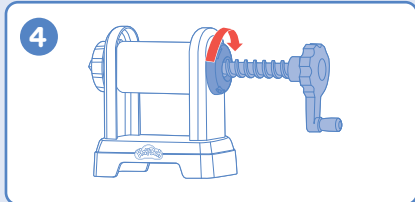
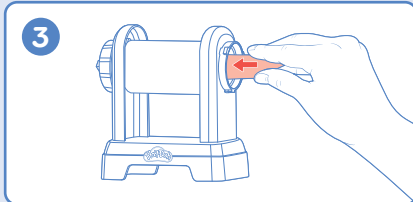
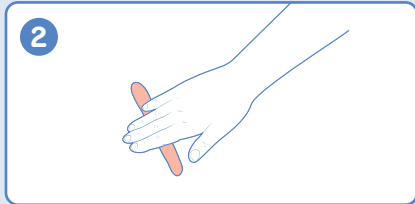
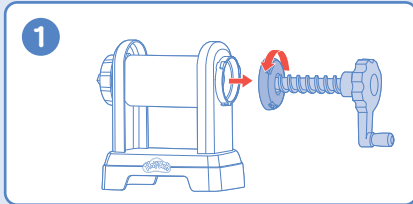
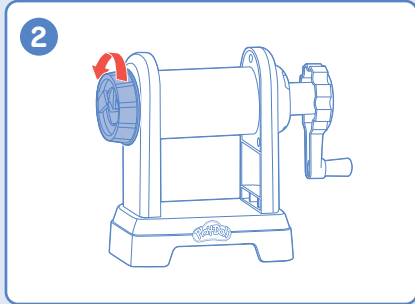
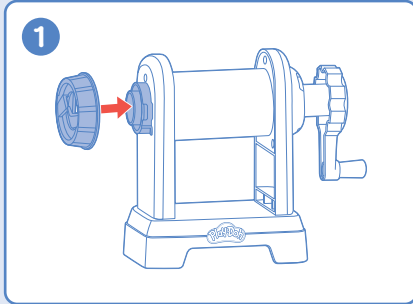
PLAY-DOH and HASBRO and all related trademarks and logos are trademarks of Hasbro, Inc. © 2021 Hasbro.

Hasbro, Pawtucket, RI 02861-1059 USA. HASBRO CANADA, LONGUEUIL, QC, CANADA J4G 1G2. US/CANADA TEL. 1-800-255-5516. Centro de Servicio para México: TEL. 5876-2998 y para el interior de la República TEL. 01-800-7-12-62-25. Manufactured by/Produced by: Hasbro SA, Rue Emile-Boéchat 31, 2800 Delémont CH. Represented by/Reprezentat de: Hasbro, De Entree 240, 1101 EE Amsterdam, NL. © Hasbro UK Ltd., P.O. Box 43, Newport, NP19 4YH, UK. © Üretici Firma Bilgileri: Hasbro SA, Rue Emile-Boéchat 31, 2800 Delémont Suisse TEL +41 324210800. Hasbro Oyuncak San. ve Tic. A.Ş. tarafından ithal edilmiştir. Tüketicisi Hizmetleri: Burhaniye Mah. Abdullahaga Cad. No: 51/2 34676 Beylerbeyi İstanbul Türkiye TEL +90 2164229010.



F1320
PN00072595

- (en)** Adult assembly required. **(fr)** Doit être assemblé par un adulte. **(de)** Zusammenbau durch Erwachsene erforderlich. **(es)** Se necesita el montaje por parte de un adulto. **(pt)** Deve ser montado por um adulto. **(it)** Montaggio da effettuarsi da parte di un adulto. **(nl)** Moet door een volwassene in elkaar worden gezet. **(sv)** Ska monteras av en vuxen. **(da)** Skal samles af en voksen. **(no)** Skal monteres av en voksen person. **(fi)** Aikuisen koottava. **(el)** Αναγκαία συναρμολόγηση από ενήλικα. **(pl)** Wymagany montaż przez osobę dorosłą. **(ru)** Az összeállítást felnőtt végéze. **(tr)** Bir yetişkin tarafından kurulması gerekir. **(cs)** Vyžaduje sestavení dospělou osobou. **(sk)** Je potrebná montáž dospelou osobou. **(ro)** Este necesară asamblarea de către un adult. **(ru)** Сборку должны производить взрослые. **(bg)** Трябва да се слобни от възрастен. **(hr)** Proizvod mora sastaviti odrasla osoba. **(it)** Suniti turi suaugęs asmuo. **(lv)** Izdekl mora sastaviti odrasla oseba. **(uk)** Складатися дорослими. **(et)** Kokku peab panema täiskasvanu. **(nl)** Montāža ir jāveic pieaugušajiem. **(ar)** يتطلب التجميع والإشراف من قبل أحد البالغين.

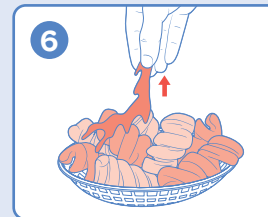
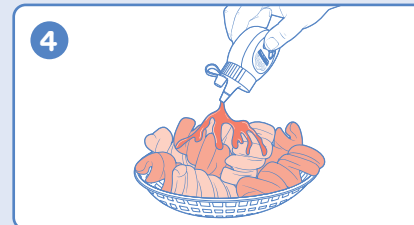
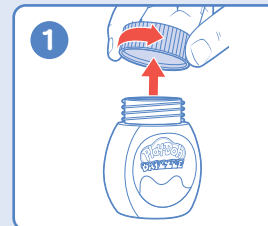


- en Shake before use.
- fr Agiter avant d'utiliser.
- de Vor Verwendung schütteln.
- es Agitar antes de usar.

- pl Agitar antes de usar.
- it Agitare prima dell'uso.
- nl Schudden voor gebruik.
- sv Skaka före användning.
- da Ryst inden brug.
- no Ristes før bruk.
- fi Ravistettävä ennen käyttöä.
- el Ανακινήστε πριν τη χρήση.
- pl Wstrząśnij przed użyciem.
- hu Használat előtt rázd fel.
- tr Kullanmadan önce çalkalayın.
- cs Před použitím protřepejte.

- sk Pred použitím potriassť.
- ro Agită înainte de utilizare.
- ru Встряхнуть перед использованием.
- bg Разклати преди употреба.
- hr Protresite prije upotrebe.
- li Prieš naudojimą suplakiti.
- sl Pretresi pred uporabo.
- uk Перед використанням збовтати.
- et Enne kasutamist raputada.
- lv Pirms lietošanas sakratīt.

ar قم بالرج قبل الاستخدام.



- en Discard drizzle.
- fr Jeter le coulis.
- de Die Soße entsorgen.
- es Desecha la cobertura.
- pl Descartar se endurecer.
- fi Scartare la guarnizione "liquida".
- nl Haal de sprenkel eraf.
- sv Kasta säsen.
- da Bortskaf overtræk.

- no Kast drysset.
- fi Hävitä kuorrute.
- el Απορρίψτε το σιρόπι.
- pl Usuń polewę.
- hu Távolítsd el az öntetet.
- tr Atıştırmalığı atın.
- cs Polevu zahodte.
- sk Polevu vyhodte.
- ro Aruncă stropiul.
- ru Выбросите глазурь.

- bg Изхвърлете гназурата.
- hr Odbacite preljev.
- li Glajų išmeskite.
- sl Zavrzli preliv.
- uk Глазур потрібно викидати.
- et Eemaldas niiristatud aine.
- lv Glazūras slānis jāizmet.
- ar تخلص من الرذاذ.