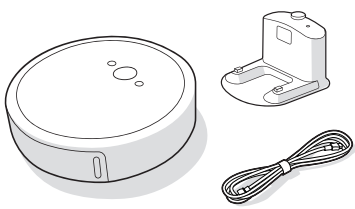
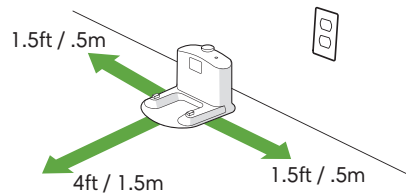


1 Get ready

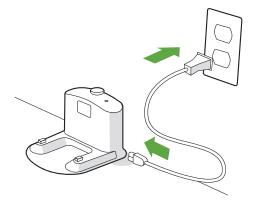
To start, you'll need your robot, charging station, and power cord. Set other accessories aside for later.

**2 Position the charging station**

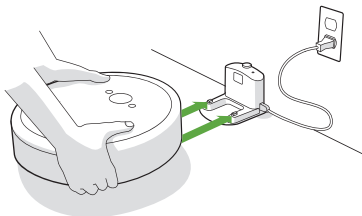
Place charging station near an outlet in an area with good Wi-Fi coverage.

**3 Plug in the charging station**

Plug the power cord into the charging station, then into the wall. Wrap the cord back so it won't get in the way of the robot as it comes and goes.

**4 Wake up Roomba®**

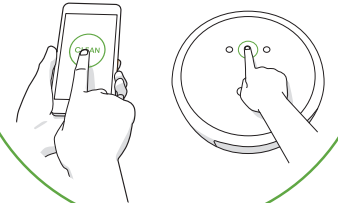
Place your robot on the charging station by lining up the metal charging contacts. After a few minutes, a sound will let you know it's awake.

**5 Complete setup**

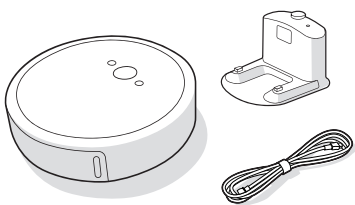
Download the iRobot HOME app to update your robot with the latest software. Follow quick steps to complete setup.

**Start cleaning!**

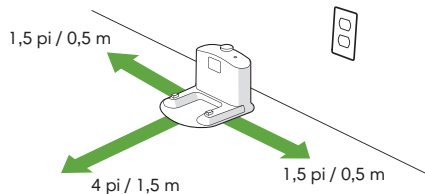
Stick around for its first job to see how it does in your home.

**1 Préparation**

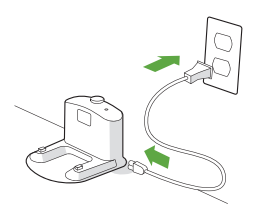
Pour commencer, vous aurez besoin de votre robot, de votre station de recharge et de votre cordon d'alimentation. Mettez les autres accessoires de côté pour plus tard.

**2 Positionnez la station de recharge**

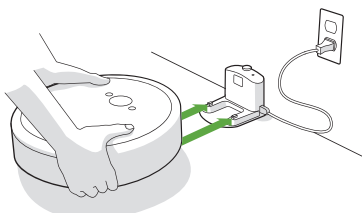
Placez la station de recharge près d'une prise, dans une zone où le signal Wi-Fi est puissant.

**3 Branchez la station de recharge**

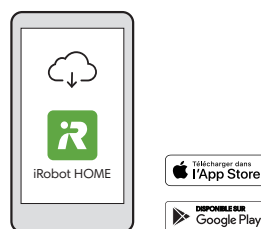
Branchez le cordon d'alimentation dans la station de recharge, puis dans le mur. Réenroulez le cordon pour qu'il ne gêne pas le robot dans ses déplacements.

**4 Réveillez le Roomba®**

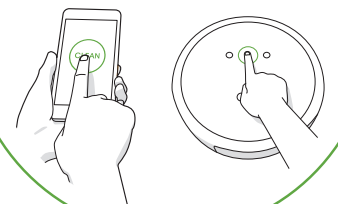
Placez votre robot sur la station de recharge en alignant les contacts de chargement en métal. Au bout de quelques minutes, un son vous fera savoir que le robot est réveillé.

**5 Terminez la configuration**

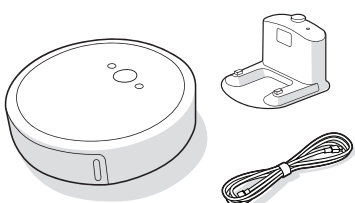
Téléchargez l'application iRobot HOME pour mettre à jour votre robot avec le dernier logiciel. Suivez les étapes rapides pour terminer la configuration.

**Démarrez le nettoyage!**

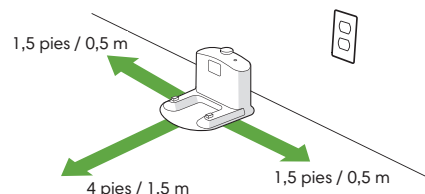
Restez dans les parages pour la première tâche du robot, afin de voir comment il s'en sort.

**1 Preparación**

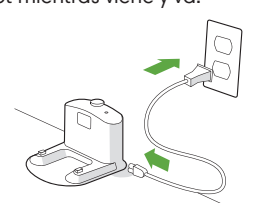
Para empezar, necesitará su robot, la estación de carga y el cable de alimentación. Separe los demás accesorios para usarlos después.

**2 Posición de la estación de carga**

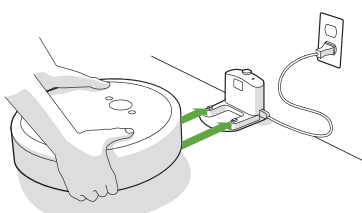
Coloque la estación de carga cerca de un enchufe en un área con buena cobertura de wifi.

**3 Conexión de la estación de carga**

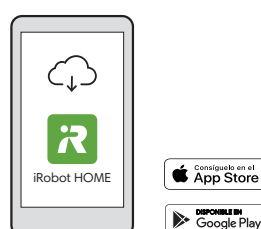
Enchufe el cable de alimentación en la estación de carga y luego en la pared. Enrolle el cable en la parte posterior para que no se interponga en el camino del robot mientras viene y va.

**4 Activación de Roomba®**

Coloque su robot en la estación de carga alineando los contactos de carga de metal. Después de unos minutos, un sonido le avisará que está despierto.

**5 Para completar la configuración**

Descargue la app iRobot HOME para actualizar su robot con el más reciente software. Siga los pasos rápidos para completar la configuración.

**¡Comience la limpieza!**

Quédese en casa mientras realiza la primera limpieza para ver cómo funciona en su hogar.

