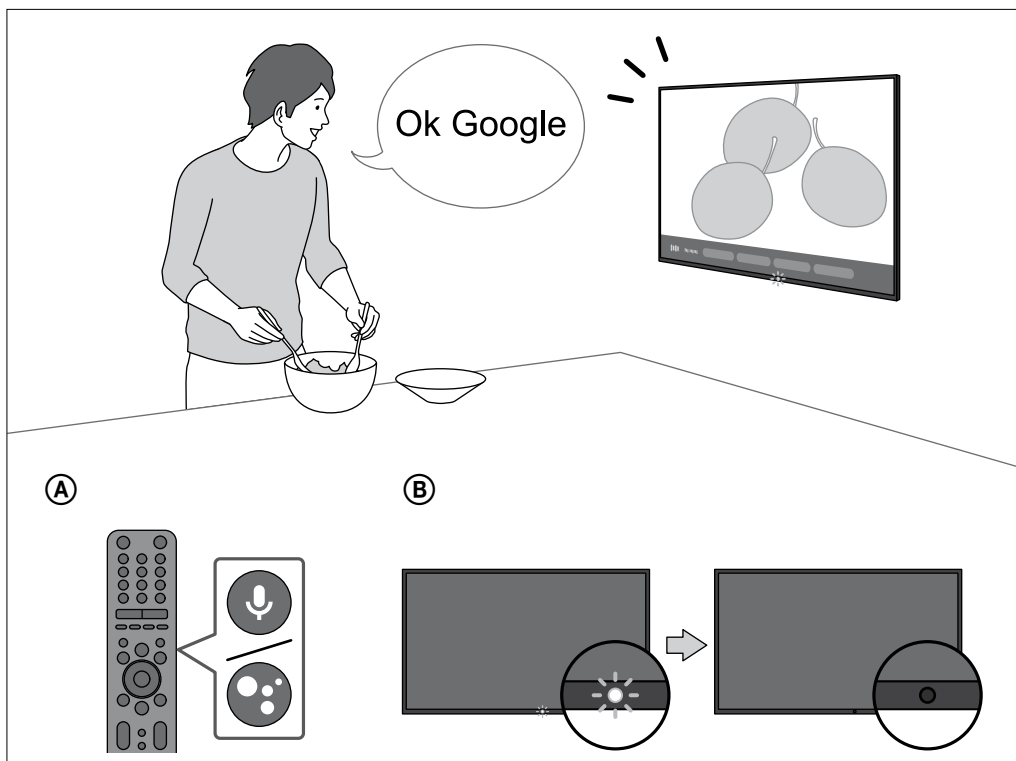




Hands-free voice search experience

<https://www.sony.net/tv-hf/us/>



English Hands-free voice search experience

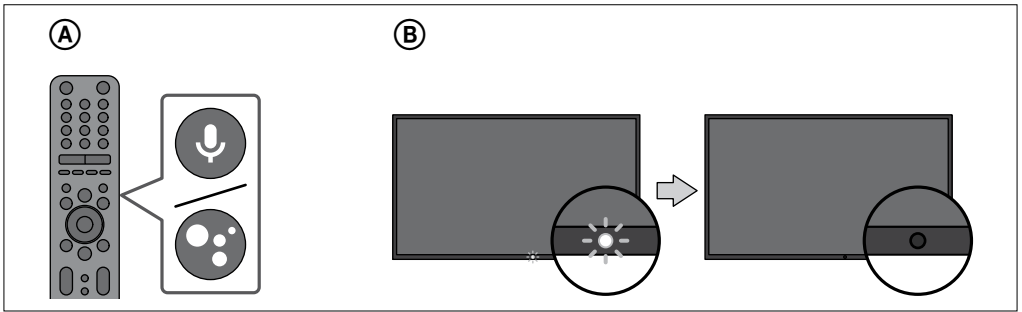
Hands-free voice search availability depends on region/country/language. Visit Sony website provided on top of the illustration for details.

- Ⓐ **How to set up hands-free voice search.**
To use the built-in MIC, press the button on the remote control.
- Ⓑ **How to turn off LED.**
The LED will remain illuminated while hands-free voice search is enabled.
To turn off the LED, disable [Built-in MIC LED] in [LED indicator]. Refer to the Help Guide for details.

Français Expérience de recherche vocale mains libres

La disponibilité de la recherche vocale mains libres dépend de la région/du pays/de la langue. Consultez le site Web Sony indiqué au-dessus de l'illustration pour plus de détails.

- Ⓐ **Comment configurer la recherche vocale mains libres.**
Pour utiliser le MICRO intégré, appuyez sur la touche de la télécommande.
- Ⓑ **Comment éteindre la DEL.**
La DEL restera éclairée alors que la recherche vocale mains libres est activée.
Pour éteindre la DEL, désactivez [LED de microphone intégré] dans [Indicateur LED]. Veuillez vous référer au Manuel d'aide pour plus de détails.



Español Experiencia de búsqueda por voz con el modo de manos libres

La disponibilidad de la función de búsqueda de voz con el modo de manos libres depende de la región/país/idioma. Visite el sitio web de Sony proporcionado en la parte superior de la ilustración para obtener detalles.

A Cómo configurar la búsqueda por voz con el modo de manos libres.

Para usar el micrófono integrado, pulse el botón en el control remoto.

B Cómo apagar el LED.

El LED permanecerá iluminado mientras está habilitada la Búsqueda por voz manos libres.

Para apagar el LED, deshabilite [LED del micrófono integrado] en [Indicador LED]. Consulte la Guía de ayuda para más información.

Português Experiência de pesquisa por voz com mãos livres

A disponibilidade da pesquisa por voz com mãos livres depende da região/país/idioma. Visite o site da Sony fornecido sobre a ilustração para mais detalhes.

A Como configurar a pesquisa por voz com mãos livres.

Para utilizar o MIC embutido, pressione a tecla no controle remoto.

B Como desativar o LED.

O LED permanecerá iluminado enquanto a busca por voz com mãos livres estiver ativada.

Para desligar o LED, desative [LED do MICROFONE integrado] em [Indicador de LED]. Consulte o Guia de Ajuda para mais detalhes.