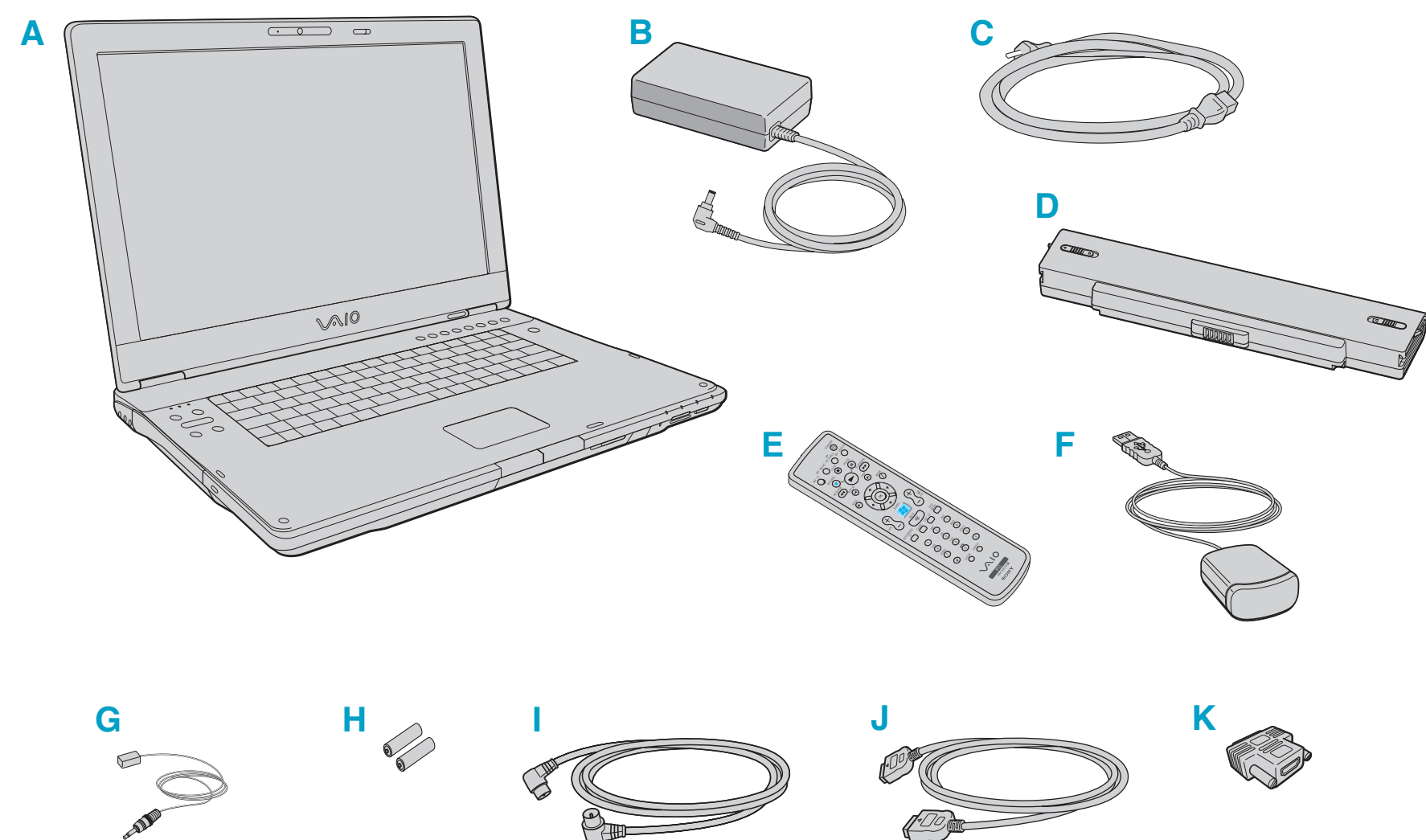


Meet your **VGN-AR200 Series** personal computer

Conozca su computadora personal **Serie VGN-AR200**

Main unit and supplied items

Unidad principal y elementos suministrados



- A** Main unit
Unidad principal
- B** AC adapter
Adaptador de CA
- C** Power cord
Cable de alimentación
- D** Rechargeable battery pack
Batería recargable
- E** Remote commander *
Control remoto*
- F** Remote sensor *
Sensor remoto*
- G** Remote sensor control *
Control del sensor remoto*
- H** AA batteries (2)*
Baterías AA (2)*
- I** TV coaxial cable *
Cable coaxial de TV *
- J** HDMI cable *
Cable HDMI *
- K** HDMI to DVI-D adapter *
Adaptador HDMI a DVI-D *

* On selected models only.
Sólo en modelos seleccionados.

The illustrations in this document may appear different from your model, depending on the country or area of your residency.
Es posible que las ilustraciones de este documento difieran de su modelo, según su país o región de residencia.

¡IMPORTANTE!

Por favor lea detalladamente este manual de instrucciones antes de conectar y operar este equipo. Recuerde que un mal uso de su aparato podría anular la garantía.



To turn on your computer

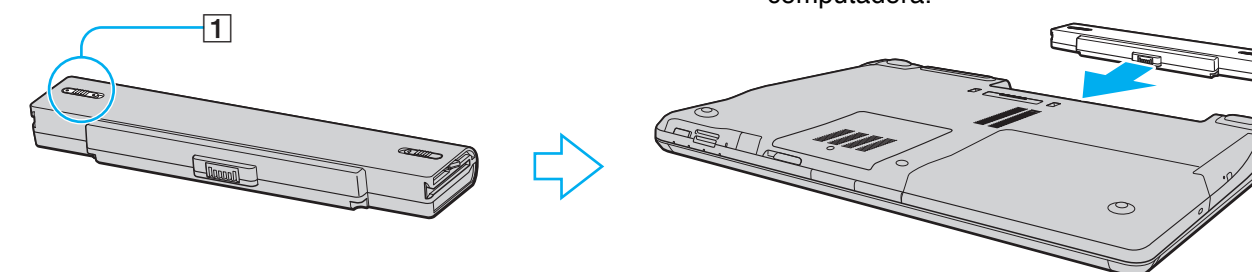
Para encender la computadora

Before starting your computer for the first time, do not connect any new hardware that did not originally come with your computer. Make sure to start up your computer with only the supplied accessories connected and set up your system. Upon completion, connect one device (for example, a printer, external hard disk drive, scanner, and so on) at a time, following the manufacturer's instructions.

No conecte ningún hardware nuevo que no venga originalmente con la computadora antes del primer inicio. Asegúrese de iniciar la computadora sólo con los accesorios suministrados conectados y configure el sistema. Una vez finalizado lo anterior, conecte un dispositivo (por ejemplo, impresora, unidad de disco duro externa, escáner, etc.) a la vez, de acuerdo con las instrucciones del fabricante.

1 Install Battery Pack

- Slide the battery lock switch **1** to the **UNLOCK** position.
- Slide the battery pack into the battery compartment until it clicks into place.
- Slide the battery lock switch **1** to the **LOCK** position to secure the battery pack on the computer.

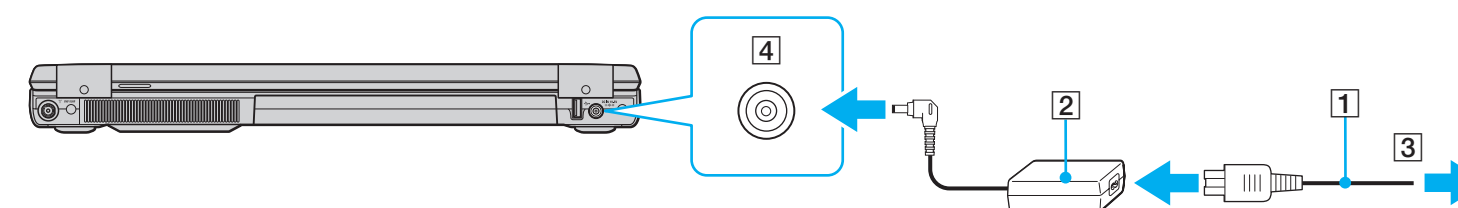


Instale la batería

- Deslice el interruptor de bloqueo de la batería **1** a la posición **UNLOCK**.
- Deslice la batería hacia el interior del compartimento de la batería hasta que encaje en su lugar.
- Deslice el interruptor de bloqueo de la batería **1** a la posición **LOCK** para asegurar la batería en la computadora.

2 Connect AC Adapter

- Plug one end of the power cord **1** into the AC adapter **2** and the other end into an AC outlet **3**.
- Plug the AC adapter cable into the **DC IN** port **4** on the computer.



Conecte el adaptador de CA

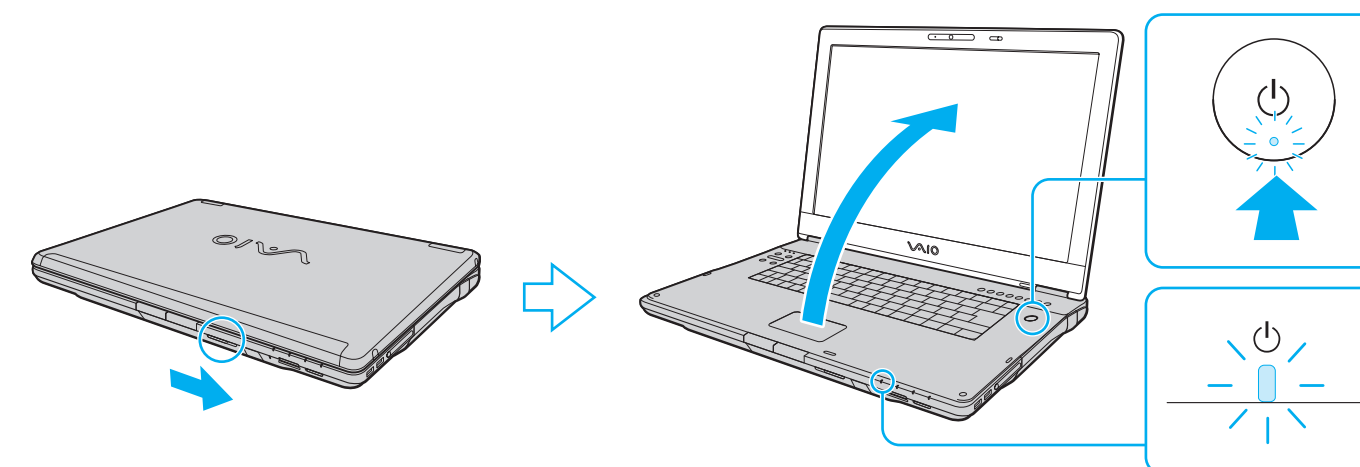
- Conecte un extremo del cable de alimentación **1** al adaptador de CA **2** y el otro extremo a una toma de CA **3**.
- Conecte el cable del adaptador de CA en el puerto **DC IN** **4** de la computadora.

3 Open Lid and Power On

- Slide the LCD screen lid **LOCK/RELEASE** switch to the **RELEASE** position, if locked, and lift the LCD screen lid.
- Press the power button until the power indicator turns on.

Abra la tapa y encienda la unidad

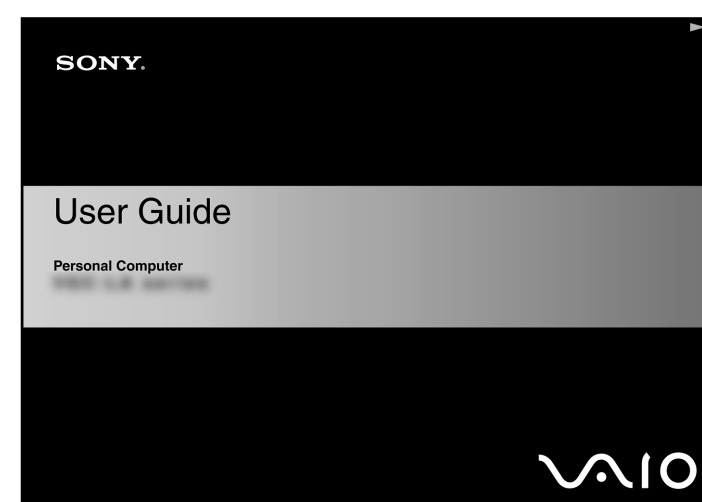
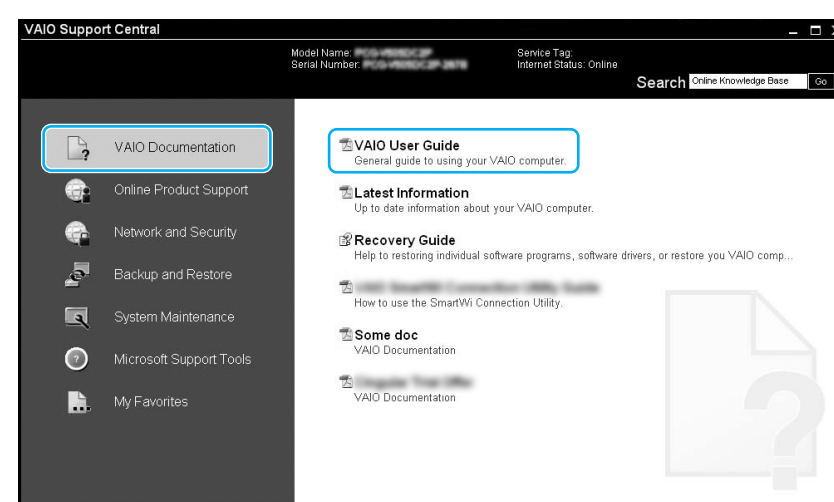
- Deslice el interruptor **LOCK/RELEASE** de la tapa de la pantalla LCD a la posición **RELEASE**, si está cerrada, y levante la tapa.
- Pulse el botón de encendido hasta que el indicador de encendido se ilumine.



Locate the **User Guide** Ubique la **Guía del usuario**

- 1 Click **Start > All Programs > VAIO Support Central**.
- 2 Click **VAIO Documentation**.
- 3 Click **VAIO User Guide**.

- 1 Haga clic en **Inicio > Todos los programas > VAIO Support Central**.
- 2 Haga clic en **Documentación de VAIO**.
- 3 Haga clic en **Guía de Usuario de VAIO**.



To register your computer Para registrar la computadora

You are prompted to register your computer the first time you turn on the unit. Follow the on-screen instructions to complete the registration process. If you are not able to register your computer during the first session, you are provided with additional registration opportunities later.

You can also register your computer online at:
<http://www.sony.com/vaioregistration> for customers in USA,
<http://www.sonystyle.ca/registration> for customers in Canada,
 or
<http://www.sony-latin.com/vaio/info/index.jsp> for customers in Latin American countries or areas.

! Sony product registration is voluntary. Failure to register will not diminish your limited warranty rights.

Se le solicita registrar la computadora la primera vez que enciende la unidad. Siga las instrucciones que aparecen en la pantalla para completar el proceso de registro. Si no puede registrar la computadora durante la primera sesión, posteriormente se le brindarán otras oportunidades para hacerlo.

Además puede registrar en línea su computadora en:
<http://www.sony.com/vaioregistration> para clientes en Estados Unidos,
<http://www.sonystyle.ca/registration> para clientes en Canadá o
<http://www.sony-latin.com/vaio/info/index.jsp> para clientes de países o regiones de América Latina.

! El registro de los productos Sony es voluntario. No hacerlo no afecta los derechos que le concede la garantía limitada.

Troubleshooting Resolución de problemas

What should I do if my computer does not start?

The power indicator on your computer is off when the computer is not securely attached to a source of power. Make sure the computer is plugged into the AC adapter and the adapter is plugged into an outlet. If you are using battery power, make sure the battery pack is installed properly and charged. You may check the power source by disconnecting the AC adapter and removing the battery pack. Wait three to five minutes before reattaching the AC adapter and reinstalling the battery pack.

Additional suggestions included:

- If your computer is plugged into a power strip or uninterruptible power supply (UPS), make sure the power strip or UPS is turned on and working.
- If your computer is connected to an external display, such as a multimedia monitor, make sure the display is plugged into a power source and turned on. The brightness and contrast controls may need to be adjusted. See the manual that came with your display for more information.
- If your computer is starting from a floppy disk, eject the disk from the floppy disk drive (if applicable).
- If you notice condensation on your computer, do not use the computer for at least one hour. Condensation may cause the computer to malfunction.

¿Qué debo hacer si la computadora no se inicia?

El indicador de encendido de la computadora está apagado cuando no está conectada a una fuente de alimentación en forma segura. Asegúrese de que la computadora esté conectada al adaptador de CA y que el adaptador esté conectado a una toma de corriente. Si está usando energía de la batería, asegúrese de que esté correctamente instalada y cargada. Puede verificar la fuente de alimentación al desconectar el adaptador de CA y retirar la batería. Espere de tres a cinco minutos antes de volver a conectar el adaptador de CA y reinstalar la batería.

Sugerencias adicionales:

- Si la computadora está conectada a una regleta o fuente de alimentación ininterrumpida (UPS), asegúrese de que la regleta o UPS esté encendida y funcionando.
- Si la computadora está conectada a una pantalla externa, como un monitor multimedia, asegúrese de que la pantalla esté conectada a una fuente de alimentación y que esté encendida. Es posible que deba ajustar los controles de brillo y contraste. Consulte el manual que viene con la pantalla para obtener más información.
- Si la computadora se está iniciando desde un disquete, retire el disco de la unidad (si corresponde).
- Si observa condensación en la computadora, no la use durante una hora por lo menos. La condensación puede causar una falla de funcionamiento en la computadora.

HDD recovery Recuperación de la unidad de disco duro

Your computer is equipped with VAIO® Recovery, a utility program that recovers your computer's operating system and preinstalled software to original factory-installed settings.

System and/or application recovery media are not delivered with your computer.

For online information about hard disk recovery:

- 1 Click **Start > All Programs > VAIO Support Central**.
- 2 Click **VAIO Documentation**.
- 3 Click **VAIO Recovery Guide**.

To access the VAIO Recovery utility from the Windows® XP operating system:

- 1 Click **Start > All Programs > VAIO Recovery**.
- 2 Click **VAIO Recovery**.

Su computadora tiene instalado VAIO® Recovery, programa utilitario que restablece el sistema operativo de la computadora y el software preinstalado a los valores originales instalados de fábrica.

El sistema y/o medio de recuperación de aplicaciones no vienen con la computadora.

Para obtener información en línea acerca de la recuperación del disco duro:

- 1 Haga clic en **Inicio > Todos los programas > VAIO Support Central**.
- 2 Haga clic en **Documentación de VAIO**.
- 3 Haga clic en **Guía de la Recuperación**.

Para acceder al programa utilitario VAIO Recovery desde el sistema operativo Windows® XP:

- 1 Haga clic en **Inicio > Todos los programas > VAIO Recovery**.
- 2 Haga clic en **VAIO Recovery**.